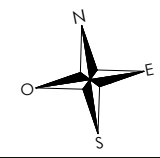


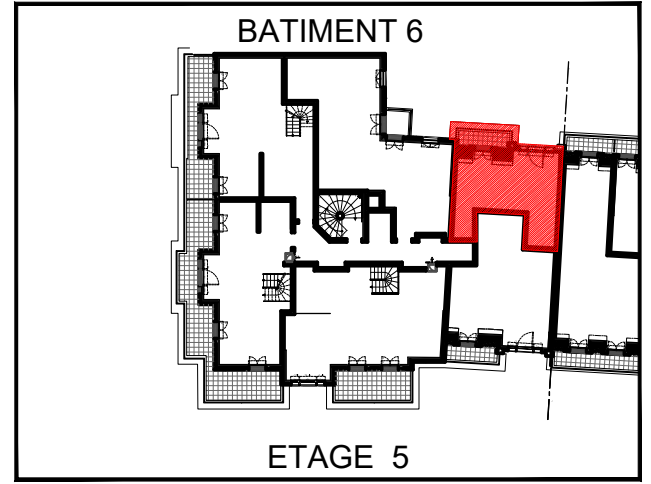
LEGENDE :

PF : Porte fenêtre  
 F : Fenêtre  
 VR : Volet roulant  
 VB : Volet battant  
 GC : Garde corps  
 PV : Pare vue  
 R : Réfrigérateur  
 LL : Lave linge  
 LV : Lave vaisselle  
 C : Cuisson  
 LC : Linéaire complémentaire  
 TRI : Tri sélectif  
 RP : Robinet de puisage

- Placard
- Tableau électrique
- Radiateur
- Sèche serviette
- Soffite
- Faux plafond
- Poutre
- Cloison fusible
- Gravillon



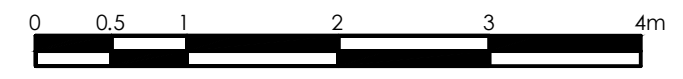
LE BLANC MESNIL



LOGEMENT 1 PIECE			
LOGEMENT	CAGE	ETAGE	APPART.
352	6A	5	2

SEJOUR / CUISINE	21,81 m <sup>2</sup>
ENTREE	3,62 m <sup>2</sup>
SDE/WC	5,17 m <sup>2</sup>
<b>SURFACE TOTALE HABITABLE</b>	<b>30.60 m<sup>2</sup></b>
TERRASSE	3,37 m <sup>2</sup>
<b>SURFACE TOTALE PRIVATIVE</b>	<b>33.97 m<sup>2</sup></b>

INDICE : 1 MODIFIÉ LE : 28/10/2022  
 DATE : 28/09/2022 ECHELLE :



Le mobilier et l'électroménager ne sont pas fournis. La SCCV se réserve la possibilité d'apporter des modifications de dimensions libres et d'équipements, en fonction des contraintes techniques de construction.  
 Les retombées, soffites, faux-plafonds, et canalisations, ne sont pas tous représentés. L'aménagement des espaces verts est donné à titre indicatif, la SCCV se réserve la possibilité d'y apporter des modifications (Escaliers, différences de niveaux).  
 Les différences de niveaux entre logement et annexe privative sont de ~3cm pour les loggias au R.D.C. et de ~16cm pour les balcons, les terrasses étanchées.