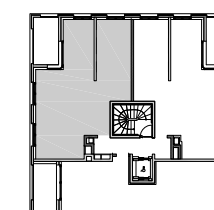




brownfields
immobilier

BF3 IVRY GUNSBURG
Avenue de l'Industrie, Ivry
FRES architectes



Cage:	Étage:	Type:	Numéro:
-	5	T3	153

ENTRÉE	3.48 m ²
SÉJOUR/CUISINE	26.28 m ²
CHAMBRE 1	12.03 m ²
CHAMBRE 2	11.60 m ²
DÉGAGEMENT	3.29 m ²
SALLE DE BAIN	3.71 m ²
WC	1.83 m ²

SURFACE HABITABLE TOTALE	62.22 m²
LOGGIA	7.73 m ²
SURFACE TOTALE PRIVATIVE	69.95 m²

Le mobilier et l'électroménager ne sont pas fournis. Le Vendeur se réserve la possibilité d'apporter des modifications de dimensions libres et d'équipements, en fonction des contraintes techniques de construction.

Les retombées, soffites, faux-plafonds, et canalisations ne sont pas tous représentés, l'aménagement des espaces verts est donné à titre indicatif, le Vendeur se réserve la possibilité d'y apporter des modifications (escaliers, différences de niveaux)

Les différences de niveaux entre logement et annexe privative sont de 25 cm maximum pour les terrasses et de 15 cm maximum pour les balcons/loggias.

Légende

LL	Lave-linge	R	Réfrigérateur
LV	Lave-vaisselle	PL	Placard
F	Fenêtre	⚡	Tableau électrique
PF	Porte-fenêtre	▨	Gaine technique
VR	Volet-roulant	PV	Pare-vue
GC	Garde-corps	—	Retombée de poutre
CU	Cuisson	▷	Accès logement
▨	Faux-plafonds/soffites	L	Applique extérieure

Phase:	Indice:	Date:
Plan de vente	F	03.12.2024

