

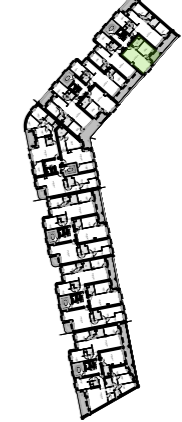
**BF3 IVRY CŒURS GAMBETTA**

Avenue Jean-Jaurès, Ivry-sur-Seine

Architecte : Atelier d'Architecture Matador



Localisation



Type  
**T2**

Cage  
**2A**

Etage  
**4**

Numéro  
**2A.42**

Indice  
**0**

Date  
**19.11.25**

Echelle  
**1 : 50**

SEJOUR-CUISINE	27.5 m <sup>2</sup>
CHAMBRE 1	11.4 m <sup>2</sup>
SALLE D'EAU (SdE)	6.1 m <sup>2</sup>

<b>SURFACE TOTALE HABITABLE</b>	<b>45.0 m<sup>2</sup></b>
<b>LOGGIA</b>	<b>6.3 m<sup>2</sup></b>
<b>SURFACE TOTALE PRIVATIVE</b>	<b>51.3 m<sup>2</sup></b>

Le mobilier et l'électroménager ne sont pas fournis. Le vendeur se réserve la possibilité d'apporter des modifications de dimensions libres et d'équipements, en fonction des contraintes techniques de construction. Les retombées, soffites, faux-plafonds et canalisations ne sont pas tous représentés. L'aménagement des espaces verts est donné à titre indicatif, le vendeur se réserve la possibilité d'y apporter des modifications (escaliers, différences de niveaux). Les différences de niveaux entre logement et annexe privative sont de 25cm maximum pour les terrasses et de 15cm maximum pour les balcons/loggias.

**LEGENDE**

PF	Porte-fenêtre	GTL	Tableau électrique
F	Fenêtre	PL	Placard
FT	Fenêtre de toit	R	Réfrigérateur
ALL	Hauteur d'allège	LL	Lave-linge
VR	Volet roulant	LV	Lave-vaisselle
PV	Paravent	L	Applicque extérieure
GC	Garde-corps	Retombée de poutre	
GT	Gaine technique	///	Faux-plafond/Soffite

