

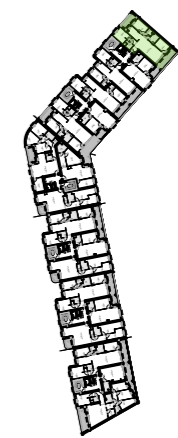
BF3 IVRY CŒURS GAMBETTA

Avenue Jean-Jaurès, Ivry-sur-Seine

Architecte : Atelier d'Architecture Matador



Localisation



Type

T4

Cage

2A

Etage

3

Numéro

2A.31

Indice

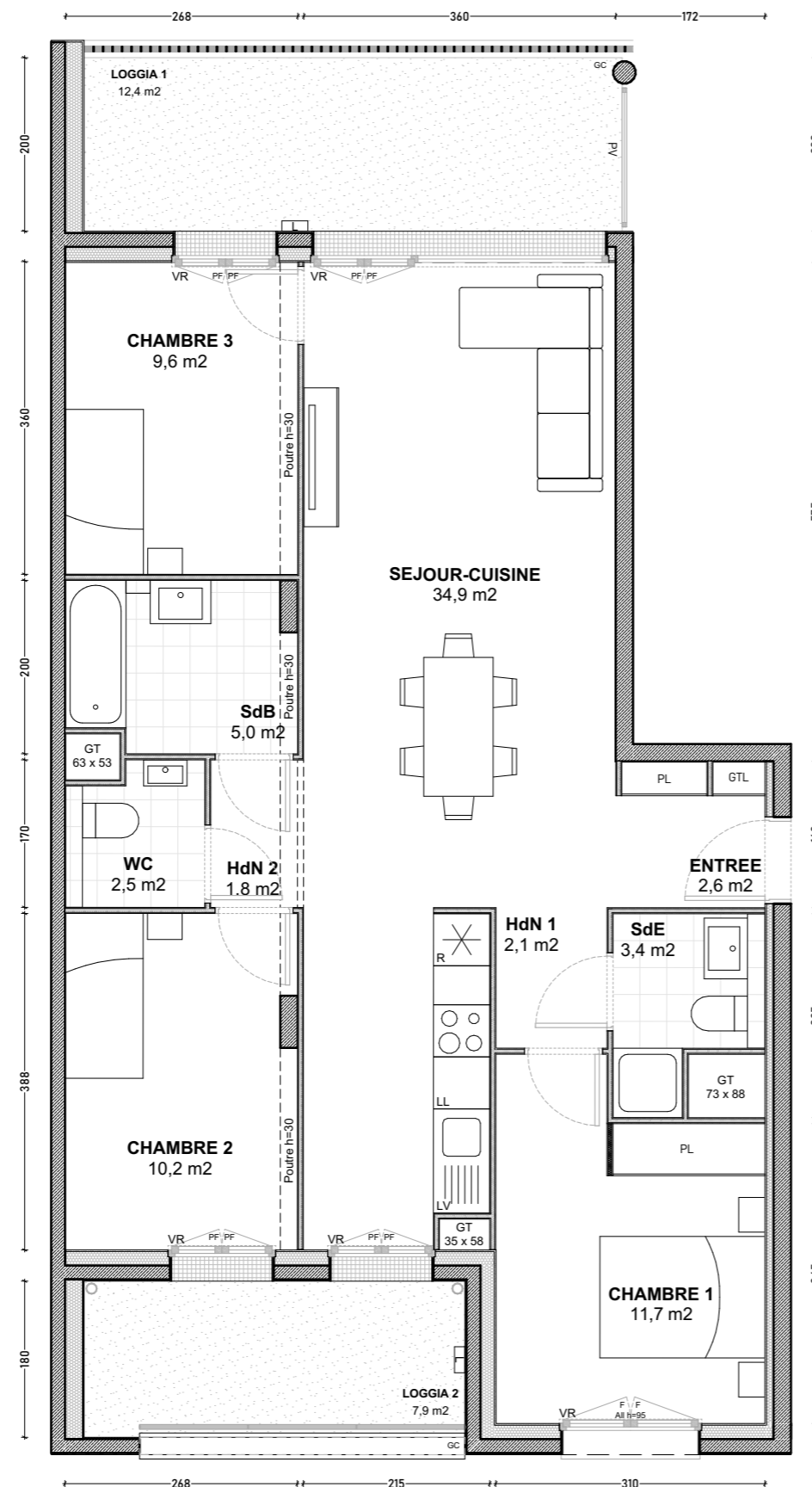
0

Date

19.11.25

Echelle

1 : 75



ENTREE	2.6 m²
SEJOUR-CUISINE	34.9 m²
SALLE DE BAIN (SdB)	5.0 m²
SALLE D'EAU (SdE)	3.4 m²
WC	2.5 m²
CHAMBRE 1	11.7 m²
CHAMBRE 2	10.2 m²
CHAMBRE 3	9.6 m²
HALL DE NUIT 1 (HdN 1)	2.1 m²
HALL DE NUIT 2 (HdN 2)	1.8 m²

SURFACE TOTALE HABITABLE	83.8 m²
LOGGIA 1	12.4 m²
LOGGIA 2	7.9 m²
SURFACE TOTALE PRIVATIVE	104.1 m²

Le mobilier et l'électroménager ne sont pas fournis. Le vendeur se réserve la possibilité d'apporter des modifications de dimensions libres et d'équipements, en fonction des contraintes techniques de construction. Les retombées, soffites, faux-plafonds et canalisations ne sont pas tous représentés. L'aménagement des espaces verts est donné à titre indicatif, le vendeur se réserve la possibilité d'y apporter des modifications (escaliers, différences de niveaux). Les différences de niveau entre logement et annexe privative sont de 25cm maximum pour les terrasses et de 15cm maximum pour les balcons/loggias.

LEGENDE

PF	Porte-fenêtre	GTL	Tableau électrique
F	Fenêtre	PL	Placard
FT	Fenêtre de toit	R	Réfrigérateur
ALL	Hauteur d'allège	LL	Lave-linge
VR	Volet roulant	LV	Lave-vaisselle
PV	Para-vue	L	Applique extérieure
GC	Garde-corps	P	Retombée de poutre
GT	Gaine technique	▨	Faux-plafond/Soffite

