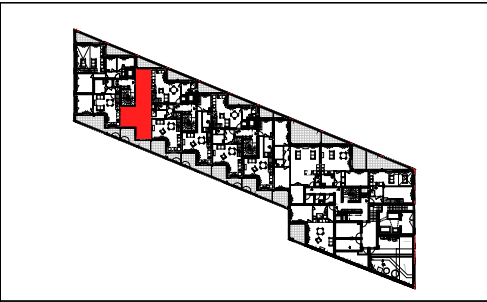


brownfields
immobilier

BF3 IVRY GUNSBURG
Avenue de l'Industrie, Ivry
Experience architecte



Cage:	Étage:	Type:	Numéro:
9c	1	T4 bas	9c13

ENTRÉE	3.07	m²
SÉJOUR/CUISINE	22.57	m²
DÉGAGEMENT 1	3.48	m²
SALLE D'EAU	6.15	m²
CHAMBRE 1	9.82	m²
DRESSING	3.47	m²
CHAMBRE 2	9.05	m²
CHAMBRE 3	9.60	m²
DÉGAGEMENT 2	7.24	m²
SALLE DE BAIN	3.56	m²

SURFACE HABITABLE TOTALE	82.81	m²
TERRASSE	18.11	m²
SURFACE TOTALE PRIVATIVE	100.92	m²

Le mobilier et l'électroménager ne sont pas fournis. Le Vendeur se réserve la possibilité d'apporter des modifications de dimensions libres et d'équipements, en fonction des contraintes techniques de construction.

Les retombées, soffites, faux-plafonds, et canalisations ne sont pas tous représentés, l'aménagement des espaces verts est donné à titre indicatif, le Vendeur se réserve la possibilité d'y apporter des modifications (escaliers, différences de niveaux)

Les différences de niveaux entre logement et annexe privative sont de 25 cm maximum pour les terrasses et de 15 cm maximum pour les balcons/loggias.

Légende			
LL	Lave-linge	R	Réfrigérateur
LV	Lave-vaisselle	PL	Placard
F	Fenêtre	GT	Gaine technique
AV	Allège vitrée	PV	Pare-vue
PF	Porte-fenêtre	PV	Pare-vue
VR	Volet-roulant	L	Retombée de poutre
GC	Garde-corps		Applique extérieure
	Faux-plafonds/soffites		

Phase:	Indice:	Date:
Plan de vente	Notaire	Janvier 2026

