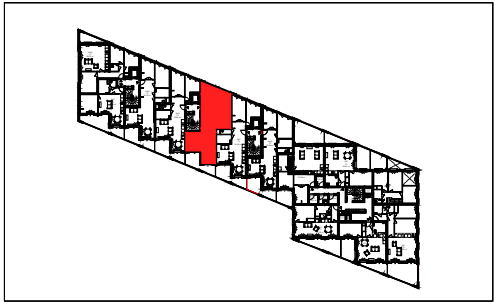


brownfields
immobilier

BF3 IVRY GUNSBOURG
Avenue de l'Industrie, Ivry
Experience architecte



Cage:	Étage:	Type:	Numéro:
9b	6	T3	9b62

ENTRÉE	4.41	m²
MULTIUSAGES	9.11	m²
SÉJOUR/CUISINE	25.59	m²
CHAMBRE 1	11.86	m²
CHAMBRE 2	9.43	m²
SALLE DE BAIN	4.58	m²
WC	2.17	m²

SURFACE HABITABLE TOTALE	66.89	m²
LOGGIA	11.82	m²
SURFACE TOTALE PRIVATIVE	78.72	m²

Le mobilier et l'électroménager ne sont pas fournis. Le Vendeur se réserve la possibilité d'apporter des modifications de dimensions libres et d'équipements, en fonction des contraintes techniques de construction.

Les retombées, soffites, faux-plafonds, et canalisations ne sont pas tous représentés, l'aménagement des espaces verts est donné à titre indicatif, le Vendeur se réserve la possibilité d'y apporter des modifications (escaliers, différences de niveaux)

Les différences de niveaux entre logement et annexe privative sont de 25 cm maximum pour les terrasses et de 15 cm maximum pour les balcons/loggias.

Légende			
LL	Lave-linge	R	Réfrigérateur
LV	Lave-vaisselle	PL	Placard
F	Fenêtre	GTL	Tableau électrique
AV	Allège vitrée	GT	Gaine technique
PF	Porte-fenêtre	PV	Pare-vue
VR	Volet-roulant		Retombée de poutre
GC	Garde-corps	L	Applique extérieure
	Faux-plafonds/soffites		

Phase:	Indice:	Date:
Plan de vente	2	Janvier 2025