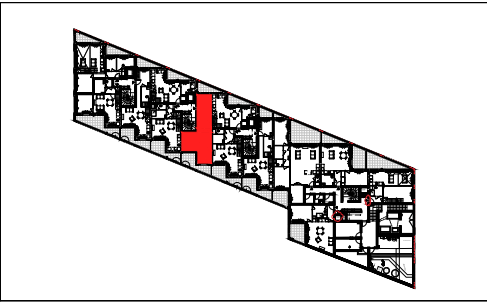


brownfields
immobilier

BF3 IVRY GUNSBOURG
Avenue de l'Industrie, Ivry
Experience architecte



| | | | |
|-------|--------|--------|---------|
| Cage: | Étage: | Type: | Numéro: |
| 9b | 1 | T4 bas | 9b13 |

| | | |
|----------------|-------|----|
| ENTRÉE | 3.07 | m² |
| MULTIUSAGES | 3.07 | m² |
| SÉJOUR/CUISINE | 22.85 | m² |
| DÉGAGEMENT 1 | 3.51 | m² |
| SALLE D'EAU | 6.24 | m² |
| CHAMBRE 1 | 9.81 | m² |
| DRESSING | 3.47 | m² |
| CHAMBRE 2 | 9.05 | m² |
| CHAMBRE 3 | 9.60 | m² |
| DÉGAGEMENT 2 | 7.54 | m² |
| SALLE DE BAIN | 3.56 | m² |

| | | |
|---------------------------------|---------------|-----------|
| SURFACE HABITABLE TOTALE | 83.51 | m² |
| TERRASSE | 18.11 | m² |
| SURFACE TOTALE PRIVATIVE | 101.62 | m² |

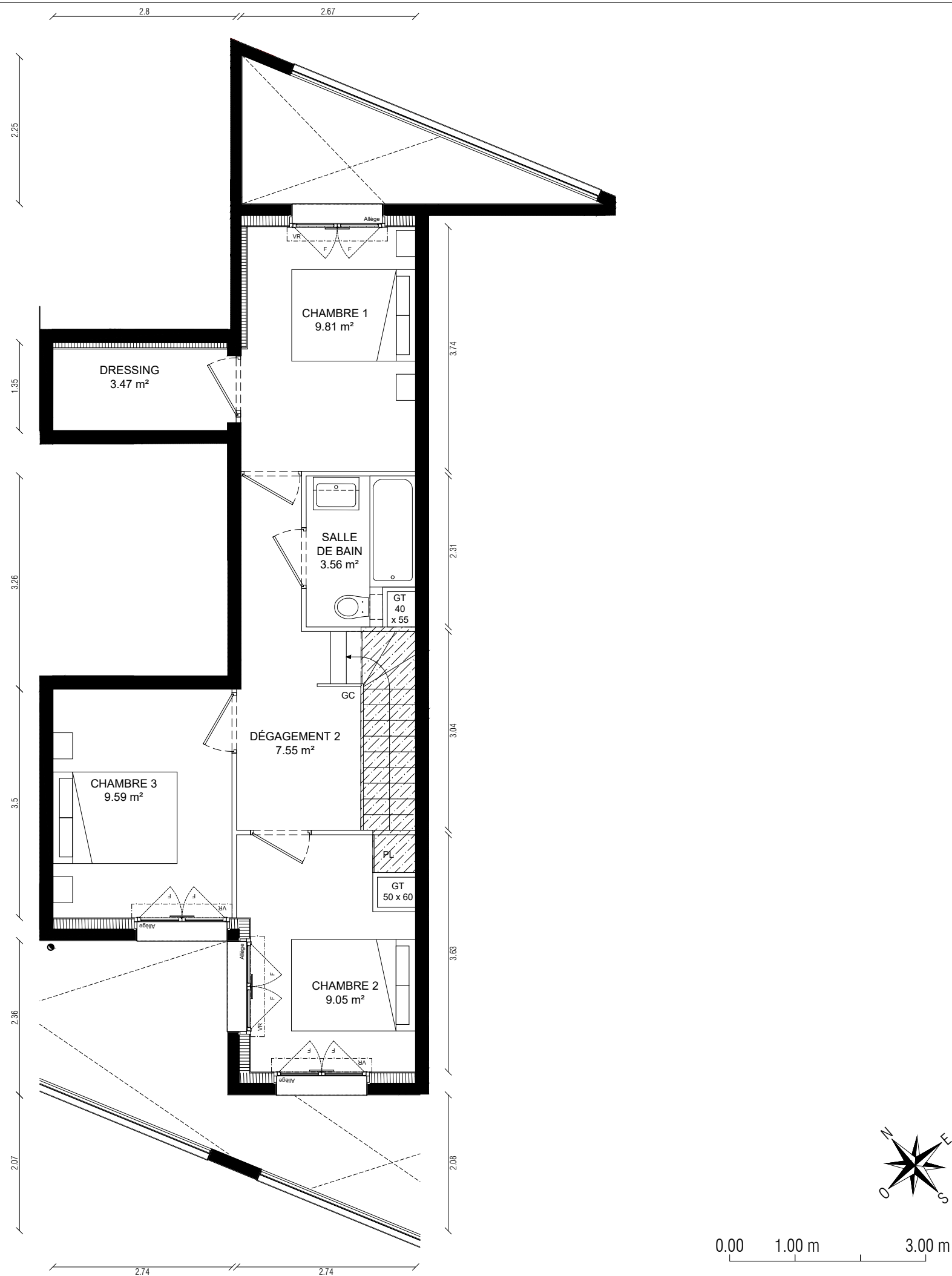
Le mobilier et l'électroménager ne sont pas fournis. Le Vendeur se réserve la possibilité d'apporter des modifications de dimensions libres et d'équipements, en fonction des contraintes techniques de construction.

Les retombées, soffites, faux-plafonds, et canalisations ne sont pas tous représentés, l'aménagement des espaces verts est donné à titre indicatif, le Vendeur se réserve la possibilité d'y apporter des modifications (escaliers, différences de niveaux)

Les différences de niveaux entre logement et annexe privative sont de 25 cm maximum pour les terrasses et de 15 cm maximum pour les balcons/loggias.

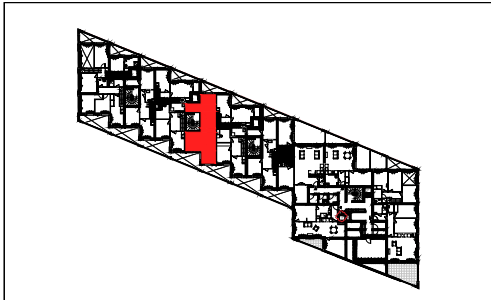
| Légende | | | |
|---------|------------------------|-----|---------------------|
| LL | Lave-linge | R | Réfrigérateur |
| LV | Lave-vaisselle | PL | Placard |
| F | Fenêtre | GTL | Tableau électrique |
| AV | Allège vitrée | GT | Gaine technique |
| PF | Porte-fenêtre | PV | Pare-vue |
| VR | Volet-roulant | PV | Retombée de poutre |
| GC | Garde-corps | L | Applique extérieure |
| | Faux-plafonds/soffites | | |

| | | |
|---------------|---------|--------------|
| Phase: | Indice: | Date: |
| Plan de vente | Notaire | Janvier 2026 |



brownfields
immobilier

BF3 IVRY GUNSBURG
Avenue de l'Industrie, Ivry
Experience architecte



| Cage: | Étage: | Type: | Numéro: |
|-------|--------|---------|---------|
| 9b | 2 | T4 haut | 9b13 |

| | | |
|----------------|-------|----|
| ENTRÉE | 3.07 | m² |
| MULTIUSAGES | 3.07 | m² |
| SÉJOUR/CUISINE | 22.85 | m² |
| DÉGAGEMENT 1 | 3.51 | m² |
| SALLE D'EAU | 6.24 | m² |
| CHAMBRE 1 | 9.81 | m² |
| DRESSING | 3.47 | m² |
| CHAMBRE 2 | 9.05 | m² |
| CHAMBRE 3 | 9.60 | m² |
| DÉGAGEMENT 2 | 7.54 | m² |
| SALLE DE BAIN | 3.56 | m² |

| | | |
|---------------------------------|---------------|-----------|
| SURFACE HABITABLE TOTALE | 83.51 | m² |
| TERRASSE | 18.11 | m² |
| SURFACE TOTALE PRIVATIVE | 101.62 | m² |

Le mobilier et l'électroménager ne sont pas fournis. Le Vendeur se réserve la possibilité d'apporter des modifications de dimensions libres et d'équipements, en fonction des contraintes techniques de construction.

Les retombées, soffites, faux-plafonds, et canalisations ne sont pas tous représentés, l'aménagement des espaces verts est donné à titre indicatif, le Vendeur se réserve la possibilité d'y apporter des modifications (escaliers, différences de niveaux).

Les différences de niveaux entre logement et annexe privative sont de 25 cm maximum pour les terrasses et de 15 cm maximum pour les balcons/loggias.

| Légende | | | |
|---------|------------------------|-----|---------------------|
| LL | Lave-linge | R | Réfrigérateur |
| LV | Lave-vaisselle | PL | Placard |
| F | Fenêtre | GTL | Tableau électrique |
| AV | Allège vitrée | GT | Gaine technique |
| PF | Porte-fenêtre | PV | Pare-vue |
| VR | Volet-roulant | L | Retombée de poutre |
| GC | Garde-corps | | Applique extérieure |
| | Faux-plafonds/soffites | | |

| Phase: | Indice: | Date: |
|---------------|---------|--------------|
| Plan de vente | Notaire | Janvier 2026 |