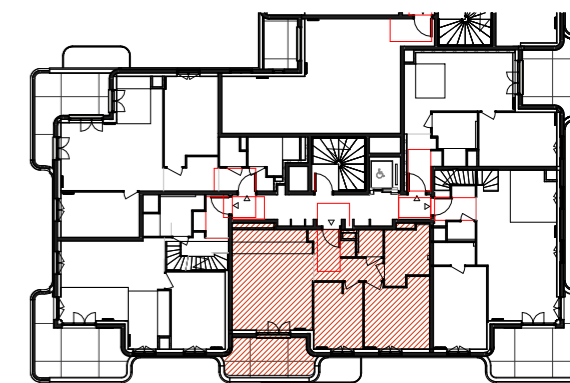


Hall B



Promenade Edmond Michelet

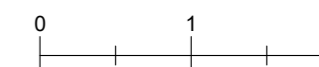
APPARTEMENT 3 PIECES

Logement	Bâtiment	Etage
B33	B	3ème

Séjour & cuisine	22.4 m ²
Chambre 2	12.2 m ²
Chambre 1	9.3 m ²
Entrée	7.4 m ²
Salle de bain	6.6 m ²
Toilettes	2.0 m ²
Surface totale habitable	60.0 m²
Balcon	9.2 m ²
Surface totale privative	69.2 m²

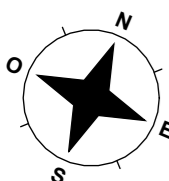
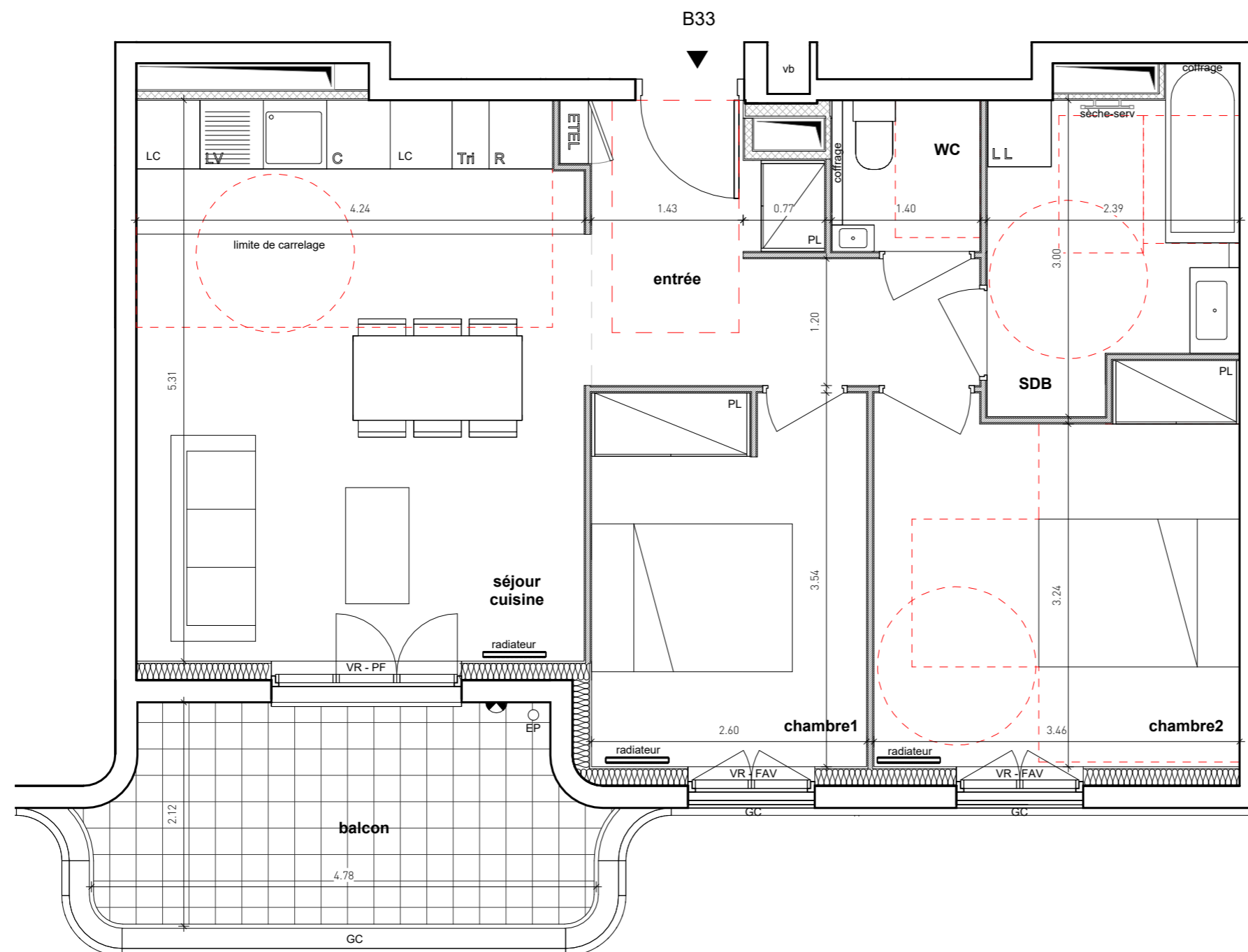
Indice : 1 Modifié le :

Date : 25/03/2025 Echelle : 1:50



LEGENDE :

PF : Porte fenêtre		Placard
FAV : Fenêtre allège vitrée		Tableau électrique
FAP : Fenêtre allège pleine		Radiateur
VR : Volet roulant		Sèche-serviette
GC : Garde corps		Soffite et faux plafond
PV : Pare vue		Eclairage extérieur
EP : Eau pluviale		
NEP : Naissance eau pluviale		
R : Réfrigérateur		
LL : Lave linge		
LV : Lave vaisselle		
C : Cuisson		
Tri : Tri sélectif		
LC : Linéaire complémentaire		
RP : Robinet de puisage		



Le mobilier et l'électroménager (R, LL, LV, C, TS, LC) ne sont pas fournis. La SCCV se réserve la possibilité d'apporter des modifications de dimensions libres et d'équipements, en fonction des contraintes techniques de construction. Les surfaces des placards sont comprises dans celles des pièces où ils se situent. Des modifications sont susceptibles d'être apportées à ce plan en fonction des nécessités techniques et réglementaires de la réalisation, tant en ce qui concerne les dimensions libres que l'équipement. Les soffites, faux-plafonds, retombées, gaines techniques, canalisations, trappes de visite, descentes d'eaux pluviales, équipements électriques, ne sont pas systématiquement représentés ou le sont à titre indicatif. Les dimensions et les implantations des appareils de chauffage, lorsqu'ils sont représentés, sont indicatives et seront soumises à la conformité de l'étude thermique. La végétation est non contractuelle et l'aménagement des espaces verts est donné à titre indicatif. Les différences de niveaux entre logement et annexe privative sont de ~13 cm pour les terrasses à RDC, de ~15 cm pour les balcons et de 25cm pour les terrasses et loggia étanchées.