

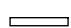



LEGENDE :


- PF : Porte fenêtre  
FAV : Fenêtre allège vitrée  
FAP : Fenêtre allège pleine  
VR : Volet roulant  
GC : Garde corps  
PV : Pare vue  
EP : Eau pluviale  
NEP : Naissance eau pluviale  
R : Réfrigérateur  
LL : Lave linge  
LV : Lave vaisselle  
C : Cuisson  
Tri : Tri sélectif  
LC : Linéaire complémentaire  
RP : Robinet de puisage


 Placard

 Tableau électrique

 Radiateur

 Sèche-serviette

 Soffite et faux plafond

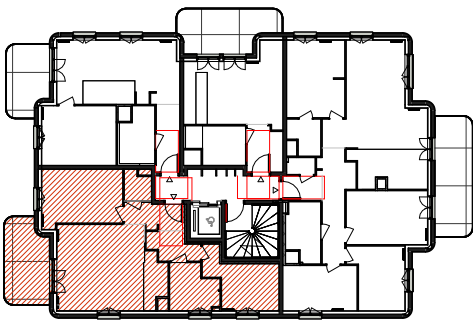
 Eclairage extérieur



SCCV POISSY  
EUROPE



Hall A



Sente Marguerite Kehren

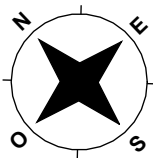
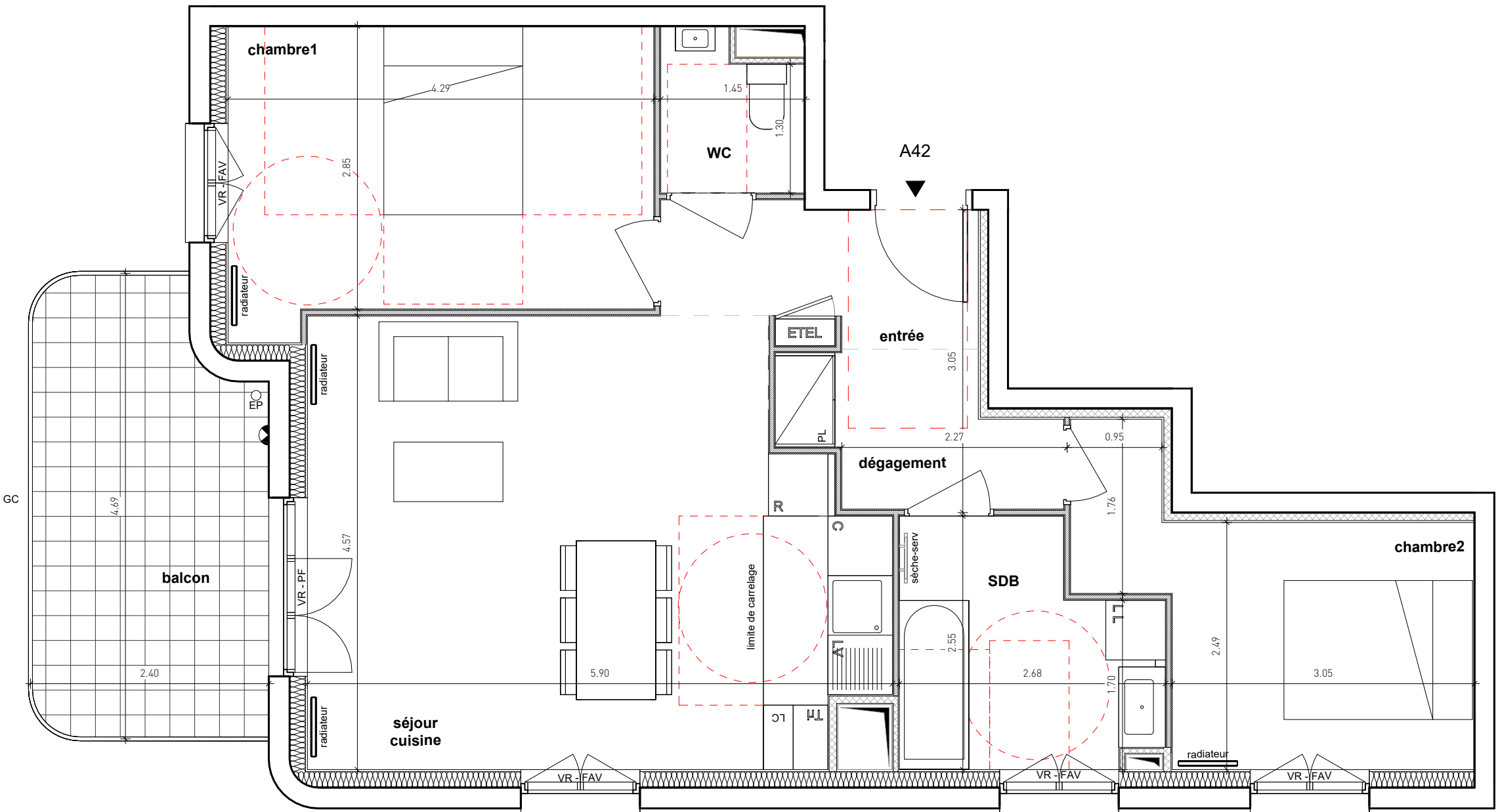
APPARTEMENT 3 PIECES

Logement	Bâtiment	Etage
A42	A	4ème

Séjour & cuisine	24.4 m²
Chambre 1	12.5 m²
Chambre 2	9.3 m²
Salle de bain	5.9 m²
Entrée	4.2 m²
Dégagement	3.6 m²
Toilettes	2.1 m²
<b>Surface totale habitable</b>	<b>62.0 m²</b>
Balcon	10.3 m²
<b>Surface totale privative</b>	<b>72.3 m²</b>

Indice : 1      Modifié le :

Date : 25/03/2025      Echelle : 1:50



Le mobilier et l'électroménager (R, LL, LV, C, TS, LC) ne sont pas fournis. La SCCV se réserve la possibilité d'apporter des modifications de dimensions libres et d'équipements, en fonction des contraintes techniques de construction. Les surfaces des placards sont comprises dans celles des pièces où ils se situent. Des modifications sont susceptibles d'être apportées à ce plan en fonction des nécessités techniques et réglementaires de la réalisation, tant en ce qui concerne les dimensions libres que l'équipement. Les soffites, faux-plafonds, retombées, gaines techniques, canalisations, trappes de visite, descentes d'eaux pluviales, équipements électriques, ne sont pas systématiquement représentés ou le sont à titre indicatif. Les dimensions et les implantations des appareils de chauffage, lorsqu'ils sont représentés, sont indicatives et seront soumises à la conformité de l'étude thermique. La végétation est non contractuelle et l'aménagement des espaces verts est donné à titre indicative. Les différences de niveaux entre logement et annexe privative sont de ~13 cm pour les terrasses à RDC, de ~15 cm pour les balcons et de 25cm pour les terrasses et loggia étanchées.