



jbm

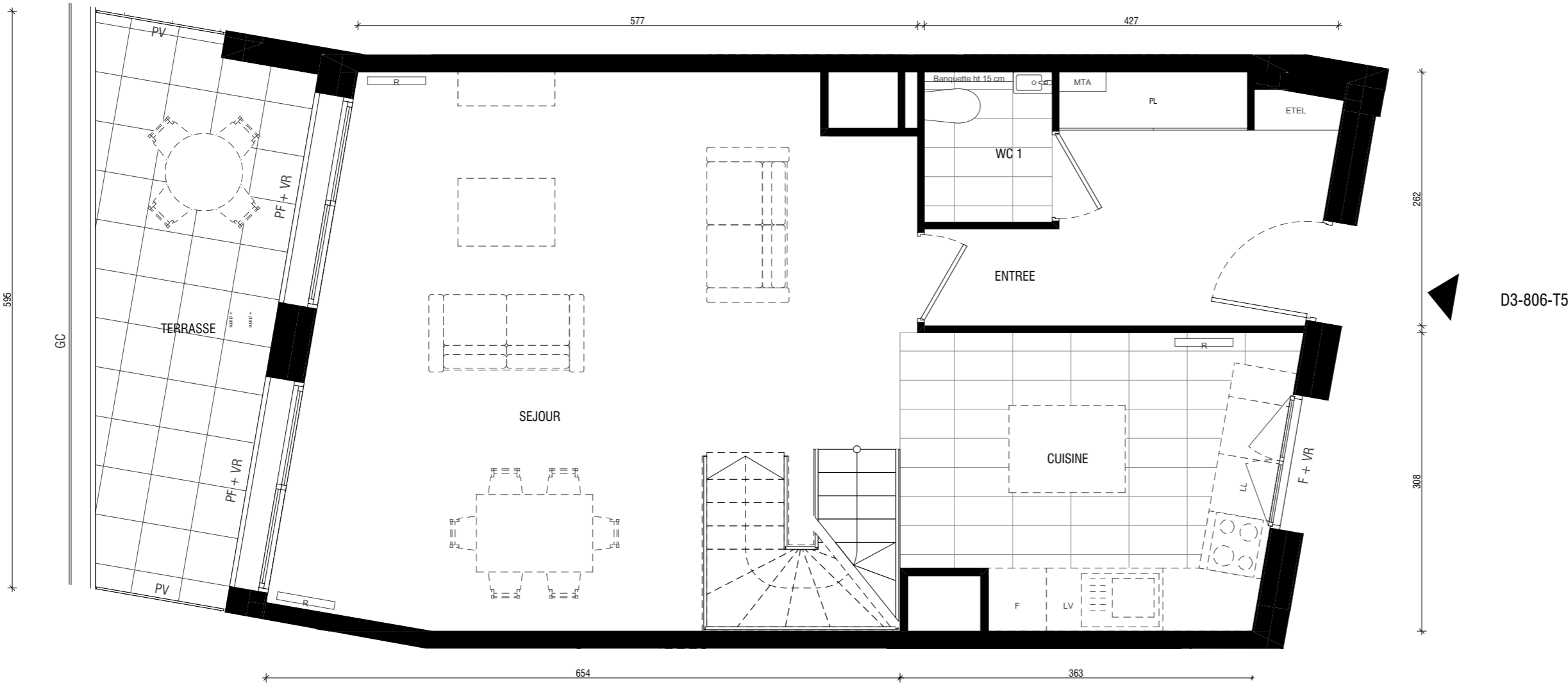
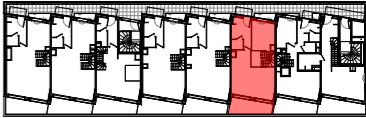
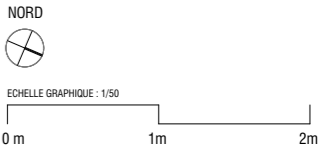
LOGEMENT	BATIMENT	CAGE	ETAGE	APPART.	TYPLOGIE
D3-806	D	3	8	06	T5






NIVEAU	BAS	1/3
--------	-----	-----

PIECE	SURFACE
CHAMBRE 1	10,4
CHAMBRE 2	10,3
CHAMBRE 3	9,1
CHAMBRE 4	9,1
CUISINE	11,4
ENTREE	8,4
PALIER	5,4
SDB	3,2
SDE	2,4
SEJOUR	32,0
WC 1	2,0
WC 2	0,9
SURFACE HABITABLE	104,6 m²
JARDIN PRIVATIF	28,3
TERRASSE	10,7

PLAN DE COMMERCIALISATION

INDICE NOTAIRE DECEMBRE 2025



LAVE LINGE	LL	CUISINIERE		EVIER 120		SOFFITE OU FAUX PLAFOND		RADIATEUR		GAINE TECHNIQUE DE LOGEMENT	ETEL	PORTE FENETRE	PF	VOLETS ROULANTS	VR
REFRIGERATEUR	R	LAVE VAISSELLE	LV	PLACARD	PL	ROBINET DE PUISAGE		SECHE SERVIETTE	SS	GARDE CORPS	GC	FENETRE	F	PARE VUE	PV
Le mobilier et l'électroménager ne sont pas fournis. La SA se réserve la possibilité d'apporter des modifications de dimensions libres et d'équipements, en fonction des contraintes techniques de construction.												MTA (module thermique d'appartement)			MTA
Les reboutées, soffites, faux-plafonds, et canalisations, ne sont pas tous représentés. L'aménagement des espaces verts est donné à titre indicatif. La SA se réserve la possibilité d'y apporter des modifications. (Escaliers, différences de niveaux)															

Le mobilier et l'électroménager ne sont pas fournis. La SA se réserve la possibilité d'apporter des modifications de dimensions libres et d'équipements, en fonction des contraintes techniques de construction.
Les retombées, soffites, faux-plafonds, et canalisations, ne sont pas tous représentés. L'aménagement des espaces verts est donné à titre indicatif, la SA se réserve la possibilité d'y apporter des modifications (Escaliers, différences de niveaux).
Les différences de niveaux entre logement et annexe privative sont de ~2cm pour la terrasse à R.D.C., de ~10cm pour le balcon et de 25cm pour la terrasse et loggia étanchées. Les descentes d'eaux pluviales ne sont pas représentées.

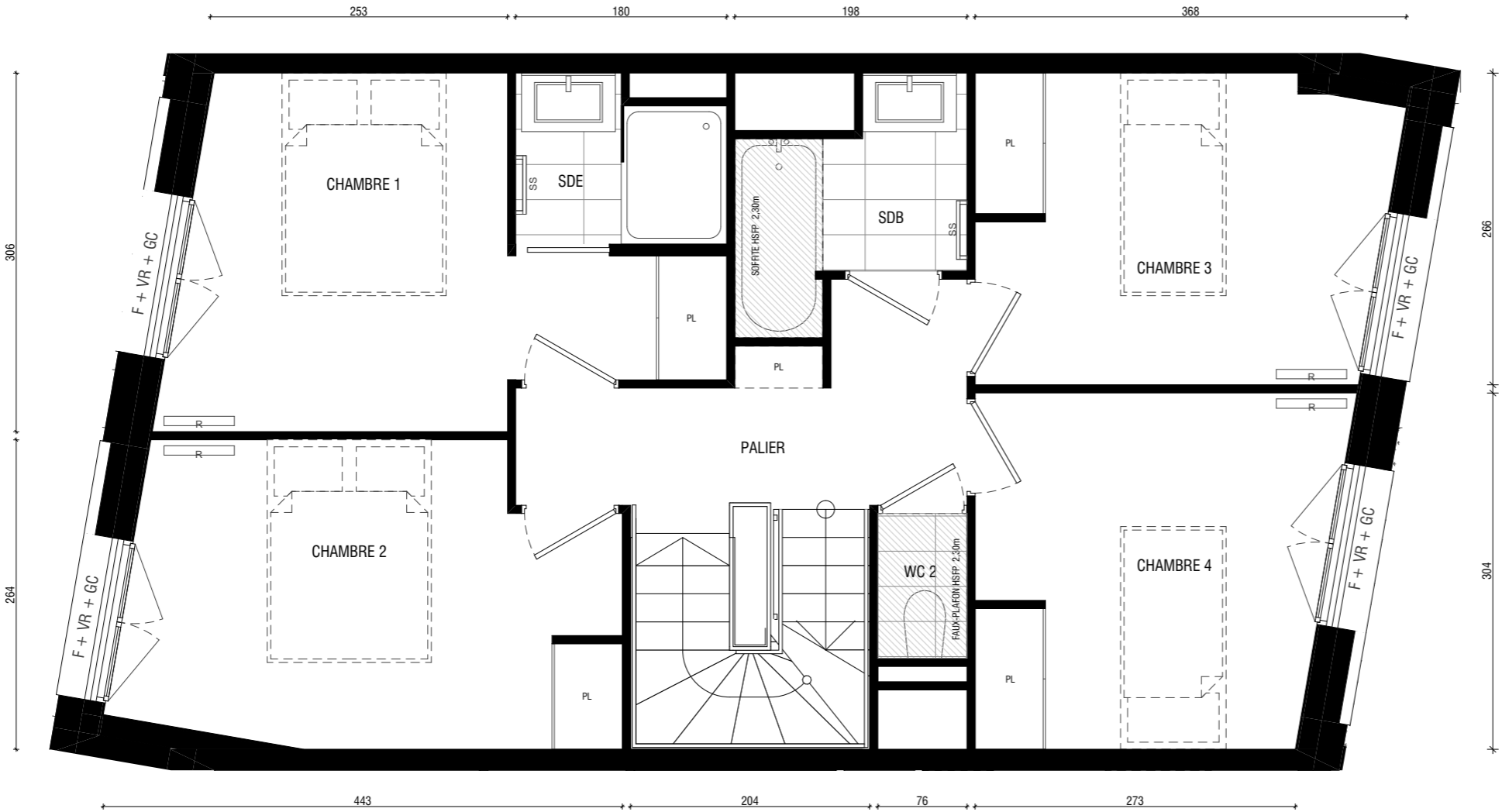
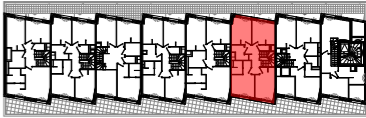
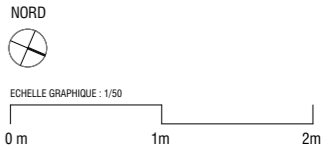


LOGEMENT	BATIMENT	CAGE	ETAGE	APPART.	TYPLOGIE
D3-806	D	3	8	06	T5

NIVEAU	HAUT	2/3
PIECE	SURFACE	
CHAMBRE 1	10,4	
CHAMBRE 2	10,3	
CHAMBRE 3	9,1	
CHAMBRE 4	9,1	
CUISINE	11,4	
ENTREE	8,4	
PALIER	5,4	
SDB	3,2	
SDE	2,4	
SEJOUR	32,0	
WC 1	2,0	
WC 2	0,9	
SURFACE HABITABLE	104,6 m²	
JARDIN PRIVATIF	28,3	
TERRASSE	10,7	

PLAN DE COMMERCIALISATION

INDICE NOTAIRE DECEMBRE 2025



LAVE LINGE	LL	CUISINIERE		EVIER 120		SOFFITE OU FAUX PLAFOND		RADIATEUR		GAINE TECHNIQUE DE LOGEMENT	ETEL	PORTE FENETRE	PF	VOILETS ROULANTS	VR
REFRIGERATEUR	R	LAVE VAISSELLE	LV	PLACARD	PL	ROBINET DE PUISAGE		SECHE SERVIETTE	SS	GARDE CORPS	GC	FENETRE	F	PARE VUE	PV
Le mobilier et l'electroménager ne sont pas fournis. La SA se réserve la possibilité d'apporter des modifications de dimensions libres et d'équipements, en fonction des contraintes techniques de construction.														MTA (module thermique d'appartement)	MTA

Les retombées, soffites, faux-plafonds, et canalisations, ne sont pas tous représentés. L'aménagement des espaces verts est donné à titre indicatif, la SA se réserve la possibilité d'y apporter des modifications (Escaliers, différences de niveaux).
Les différences de niveaux entre logement et annexe privative sont de ~2cm pour la terrasse à R.D.C., de ~10cm pour le balcon et de 25cm pour la terrasse et loggia étanchées. Les descentes d'eaux pluviales ne sont pas représentées.



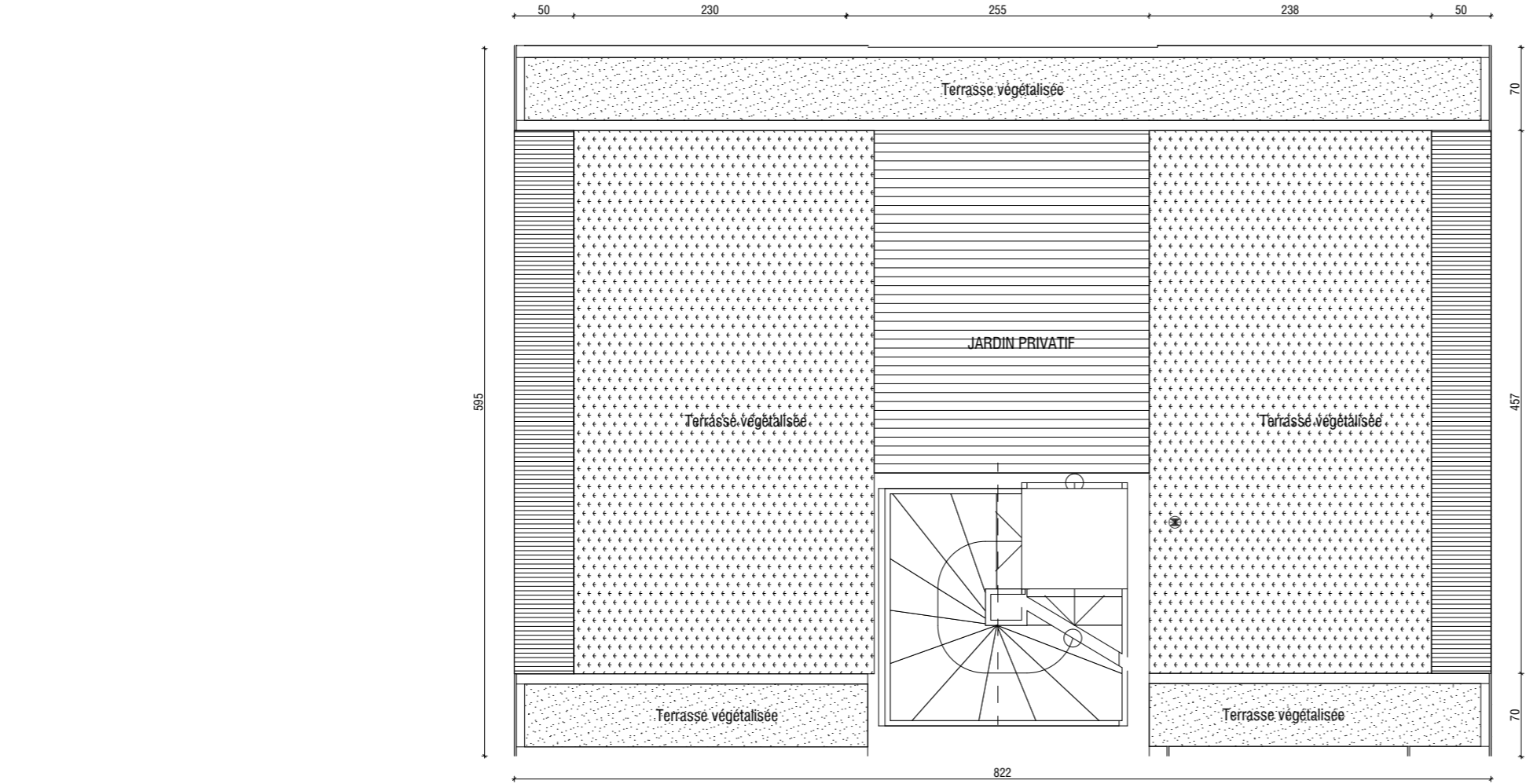
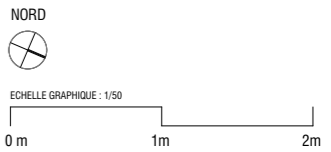
LOGEMENT	BATIMENT	CAGE	ETAGE	APPART.	TYPLOGIE
D3-806	D	3	8	06	T5

NIVEAU	TOITURE	3/3
--------	---------	-----

PIECE	SURFACE
CHAMBRE 1	10,4
CHAMBRE 2	10,3
CHAMBRE 3	9,1
CHAMBRE 4	9,1
CUISINE	11,4
ENTREE	8,4
PALIER	5,4
SDB	3,2
SDE	2,4
SEJOUR	32,0
WC 1	2,0
WC 2	0,9
SURFACE HABITABLE	104,6 m²
JARDIN PRIVATIF	28,3
TERRASSE	10,7

PLAN DE COMMERCIALISATION

INDICE NOTAIRE DECEMBRE 2025



LAVE LINGE	LL	CUISINIERE		EVIER 120		SOFFITE OU FAUX PLAFOND		RADIATEUR		GAINTECHNIQUE DE LOGEMENT	ETEL	PORTE FENETRE	PF	VOLETS ROULANTS	VR
REFRIGERATEUR	R	LAVE VAISSELLE	LV	PLACARD	PL	ROBINET DE PUISAGE		SECHE SERVIETTE	SS	GARDE CORPS	GC	FENETRE	F	PARE VUE	PV
Le mobilier et l'electroménager ne sont pas fournis. La SA se réserve la possibilité d'apporter des modifications de dimensions libres et d'équipements, en fonction des contraintes techniques de construction. Les retombées, soffites, faux-plafonds, et canalisations, ne sont pas tous représentés. L'aménagement des espaces verts est donné à titre indicatif, la SA se réserve la possibilité d'y apporter des modifications (Escaliers, différences de niveaux). Les différences de niveaux entre logement et annexe privative sont de ~2cm pour la terrasse à R.D.C., de ~10cm pour le balcon et de 25cm pour la terrasse et loggia étanchées. Les descentes d'eaux pluviales ne sont pas représentées.														MTA (module thermique d'appartement)	MTA

