

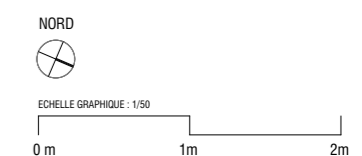
| LOGEMENT | BATIMENT | CAGE | ETAGE | APPART. | TYPLOGIE |
|----------|----------|------|-------|---------|----------|
| D3-804   | D        | 3    | 8     | 04      | T5       |

| NIVEAU | BAS | 1/3 |
|--------|-----|-----|
|--------|-----|-----|

| PIECE             | SURFACE              |
|-------------------|----------------------|
| CHAMBRE 1         | 9,4                  |
| CHAMBRE 2         | 9,3                  |
| CHAMBRE 3         | 9,1                  |
| CHAMBRE 4         | 9,2                  |
| CUISINE           | 11,5                 |
| ENTREE            | 7,5                  |
| PALIER            | 4,7                  |
| SDB               | 4,0                  |
| SDE               | 2,3                  |
| SEJOUR            | 30,5                 |
| WC 1              | 2,0                  |
| WC 2              | 1,2                  |
| SURFACE HABITABLE | 100,7 m <sup>2</sup> |
| JARDIN PRIVATIF   | 27,7                 |
| TERRASSE          | 10,7                 |

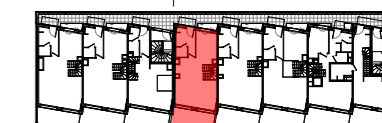
**PLAN DE COMMERCIALISATION**

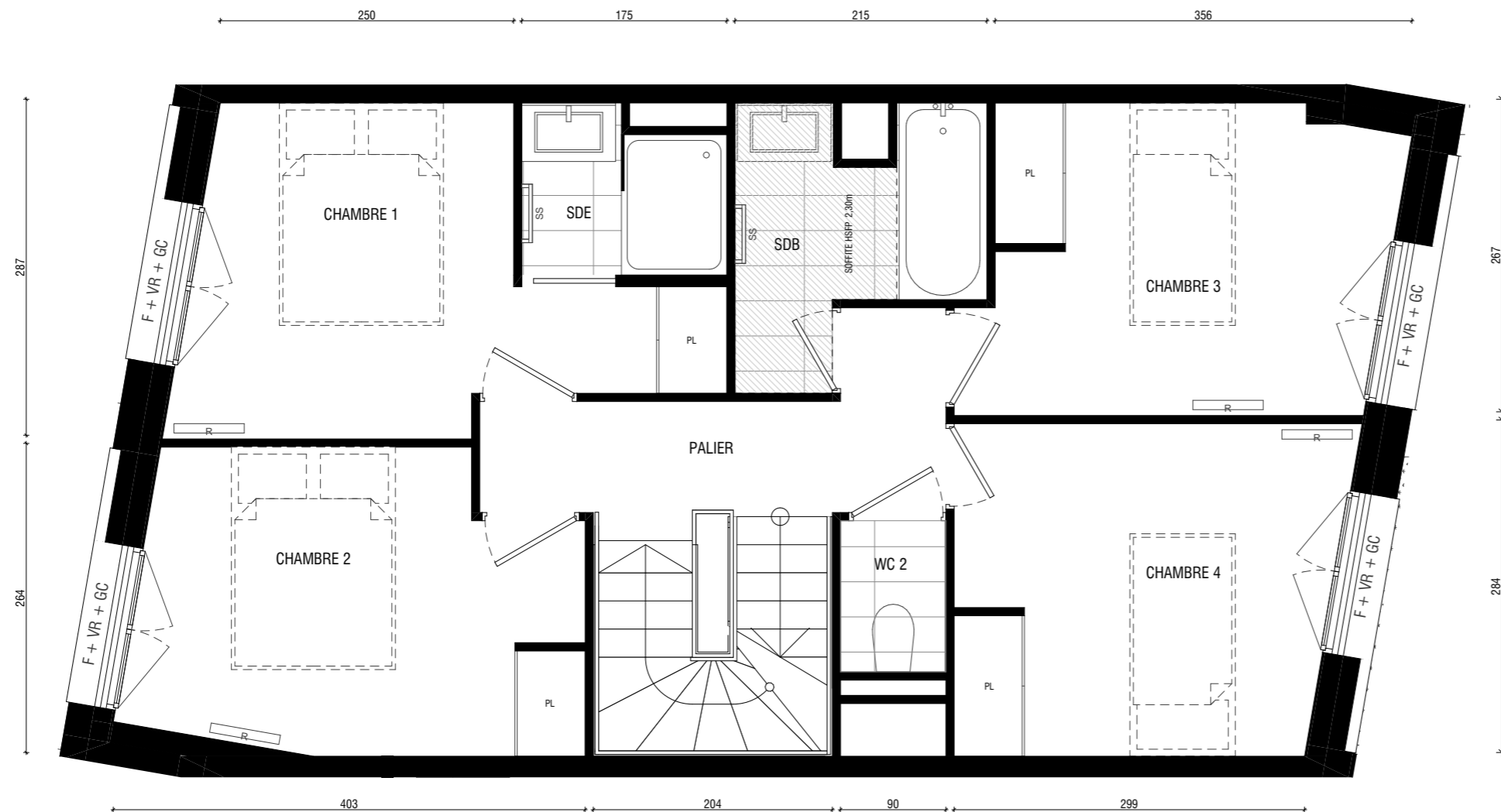
INDICE A JUN 2026



|               |    |                |    |           |    |                         |  |                 |    |                              |                                      |               |    |                 |    |
|---------------|----|----------------|----|-----------|----|-------------------------|--|-----------------|----|------------------------------|--------------------------------------|---------------|----|-----------------|----|
| LAVE LINGE    | LL | CUISINIERE     |    | EVIER 120 |    | SOFFITE OU FAUX PLAFOND |  | RADIATEUR       |    | GAINTE TECHNIQUE DE LOGEMENT | ETEL                                 | PORTE FENETRE | PF | VOLETS ROULANTS | VR |
| REFRIGERATEUR | R  | LAVE VAISSELLE | LV | PLACARD   | PL | ROBINET DE PUISAGE      |  | SECHE SERVIETTE | SS | GARDE CORPS                  | GC                                   | FENETRE       | F  | PARE VUE        | PV |
|               |    |                |    |           |    |                         |  |                 |    |                              | MTA (module thermique d'appartement) | MTA           |    |                 |    |

Le mobilier et l'électroménager ne sont pas fournis. La SA se réserve la possibilité d'apporter des modifications de dimensions libres et d'équipements, en fonction des contraintes techniques de construction.  
 Les retombées, soffites, faux-plafonds, et canalisations, ne sont pas tous représentés. L'aménagement des espaces verts est donné à titre indicatif, la SA se réserve la possibilité d'y apporter des modifications (Escaliers, différences de niveaux).  
 Les différences de niveaux entre logement et annexe privative sont de ~2cm pour la terrasse à R.D.C., de ~10cm pour le balcon et de 25cm pour la terrasse et loggia étanchées. Les descentes d'eaux pluviales ne sont pas représentées.





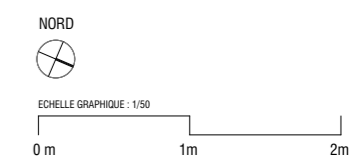
| LOGEMENT | BATIMENT | CAGE | ETAGE | APPART. | TYPLOGIE |
|----------|----------|------|-------|---------|----------|
| D3-804   | D        | 3    | 8     | 04      | T5       |

| NIVEAU | HAUT | 2/3 |
|--------|------|-----|
|--------|------|-----|

| PIECE             | SURFACE              |
|-------------------|----------------------|
| CHAMBRE 1         | 9,4                  |
| CHAMBRE 2         | 9,3                  |
| CHAMBRE 3         | 9,1                  |
| CHAMBRE 4         | 9,2                  |
| CUISINE           | 11,5                 |
| ENTREE            | 7,5                  |
| PALIER            | 4,7                  |
| SDB               | 4,0                  |
| SDE               | 2,3                  |
| SEJOUR            | 30,5                 |
| WC 1              | 2,0                  |
| WC 2              | 1,2                  |
| SURFACE HABITABLE | 100,7 m <sup>2</sup> |
| JARDIN PRIVATIF   | 27,7                 |
| TERRASSE          | 10,7                 |

**PLAN DE COMMERCIALISATION**

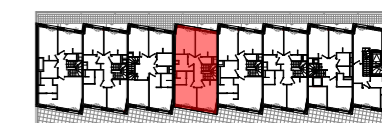
INDICE A JUNI 2026

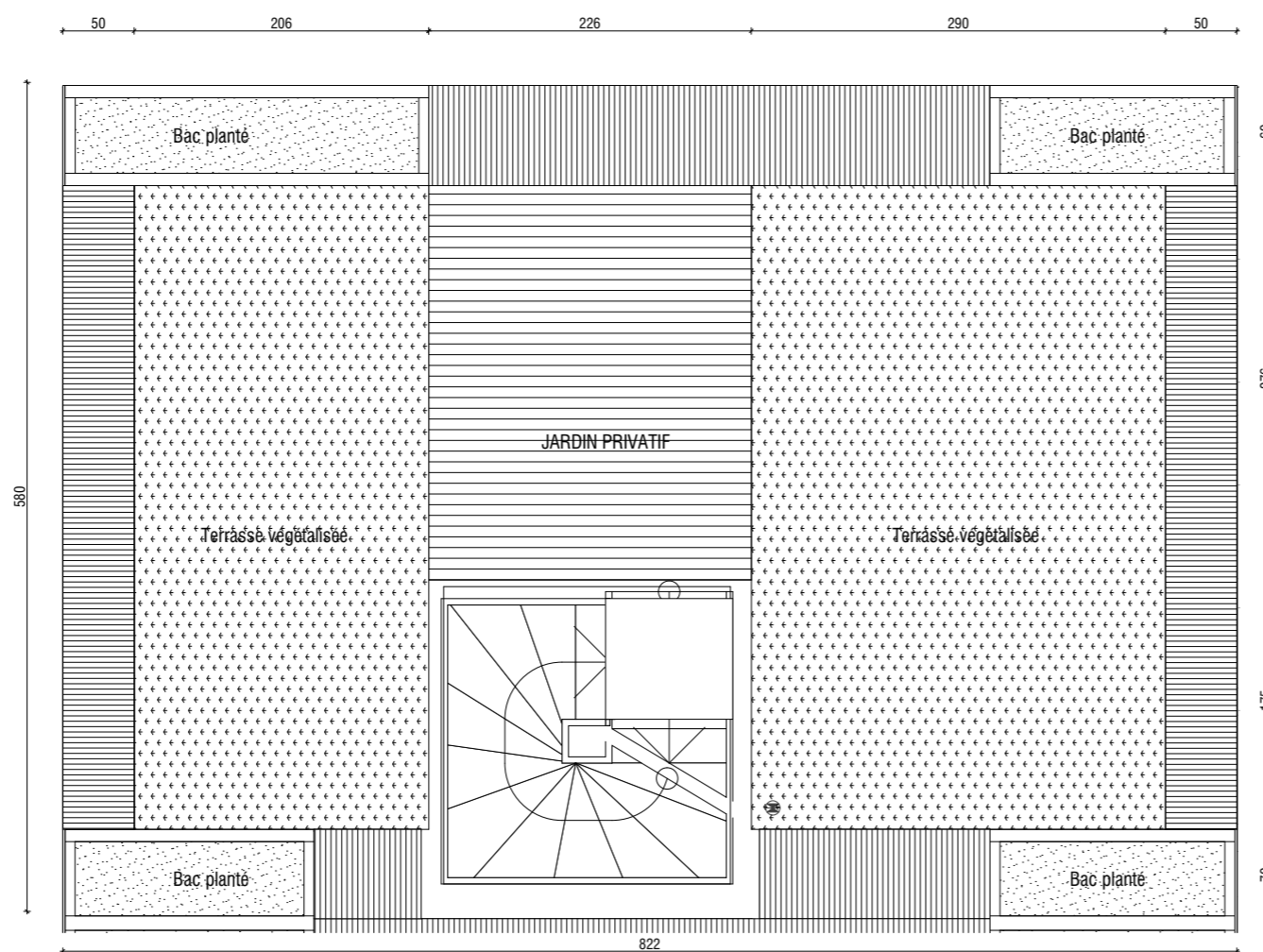


|  |                   |            |                         |                    |                           |      |                  |  |
|--|-------------------|------------|-------------------------|--------------------|---------------------------|------|------------------|--|
| LAVE LINGE LL  | CUISINIERE        | EVIER 120  | SOFFITE OU FAUX PLAFOND | RADIATEUR          | GAINTECHNIQUE DE LOGEMENT | ETEL | PORTE FENETRE PF | VOLETS ROULANTS VR                       |
| REFRIGERATEUR R  | LAVE VAISSELLE LV | PLACARD PL | ROBINET DE PUISAGE      | SECHE SERVIETTE SS | GARDE CORPS GC            |      | FENETRE F        | PARE VUE PV                              |
| Le mobilier et l'électroménager ne sont pas fournis. La SA se réserve la possibilité d'apporter des modifications de dimensions libres et d'équipements, en fonction des contraintes techniques de construction. |                   |            |                         |                    |                           |      |                  | MTA (module thermique d'appartement) MTA |

Les retombées, soffites, faux-plafonds, et canalisations, ne sont pas tous représentés. L'aménagement des espaces verts est donné à titre indicatif, la SA se réserve la possibilité d'y apporter des modifications (Escaliers, différences de niveaux).

Les différences de niveaux entre logement et annexe privative sont de ~2cm pour la terrasse à R.D.C., de ~10cm pour le balcon et de 25cm pour la terrasse et loggia étanchées. Les descentes d'eaux pluviales ne sont pas représentées.





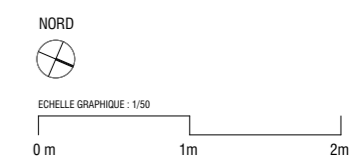
| LOGEMENT | BATIMENT | CAGE | ETAGE | APPART. | TYPLOGIE |
|----------|----------|------|-------|---------|----------|
| D3-804   | D        | 3    | 8     | 04      | T5       |

| NIVEAU | TOITURE | 3/3 |
|--------|---------|-----|
|--------|---------|-----|

| PIECE             | SURFACE              |
|-------------------|----------------------|
| CHAMBRE 1         | 9,4                  |
| CHAMBRE 2         | 9,3                  |
| CHAMBRE 3         | 9,1                  |
| CHAMBRE 4         | 9,2                  |
| CUISINE           | 11,5                 |
| ENTREE            | 7,5                  |
| PALIER            | 4,7                  |
| SDB               | 4,0                  |
| SDE               | 2,3                  |
| SEJOUR            | 30,5                 |
| WC 1              | 2,0                  |
| WC 2              | 1,2                  |
| SURFACE HABITABLE | 100,7 m <sup>2</sup> |
| JARDIN PRIVATIF   | 27,7                 |
| TERRASSE          | 10,7                 |

**PLAN DE COMMERCIALISATION**

INDICE A JUNI 2026



|  |                   |            |                         |                    |                              |      |                  |  |
|--|-------------------|------------|-------------------------|--------------------|------------------------------|------|------------------|--|
| LAVE LINGE LL  | CUISINIERE        | EVIER 120  | SOFFITE OU FAUX PLAFOND | RADIATEUR          | GAINTE TECHNIQUE DE LOGEMENT | ETEL | PORTE FENETRE PF | VOLETS ROULANTS VR                       |
| REFRIGERATEUR R  | LAVE VAISSELLE LV | PLACARD PL | ROBINET DE PUISAGE      | SECHE SERVIETTE SS | GARDE CORPS GC               |      | FENETRE F        | PARE VUE PV                              |
| <p>Le mobilier et l'électroménager ne sont pas fournis. La SA se réserve la possibilité d'apporter des modifications de dimensions libres et d'équipements, en fonction des contraintes techniques de construction.<br/>                 Les retombées, soffites, faux-plafonds, et canalisations, ne sont pas tous représentés. L'aménagement des espaces verts est donné à titre indicatif, la SA se réserve la possibilité d'y apporter des modifications (Escaliers, différences de niveaux).<br/>                 Les différences de niveaux entre logement et annexe privative sont de ~2cm pour la terrasse à R.D.C., de ~10cm pour le balcon et de 25cm pour la terrasse et loggia étanchées. Les descentes d'eaux pluviales ne sont pas représentées.</p> |                   |            |                         |                    |                              |      |                  | MTA (module thermique d'appartement) MTA |

