


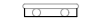

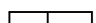
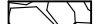



LEGENDE :

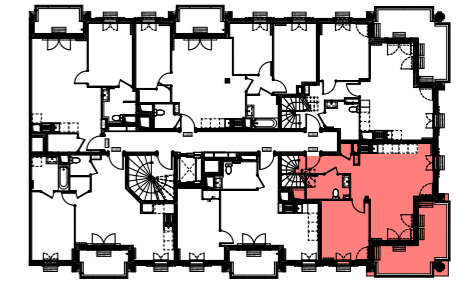
PF : Porte fenêtre
 F : Fenêtre
 VR : Volet roulant
 VB : Volet battant
 GC : Garde corps
 PV : Pare vue
 R : Réfrigérateur
 LL : Lave linge
 LV : Lave vaisselle
 C : Cuisson
 LC : Linéaire complémentaire
 TRI : Tri sélectif
 RP : Robinet de puisage

-  Placard
-  Tableau électrique
-  Radiateur
-  Sèche serviette
-  Soffite
-  Faux plafond
-  Poutre
-  Cloison fusible
-  Gravillon



LE BLANC MESNIL

BATIMENT 2



ETAGE 2

LOGEMENT 4 PIECES - DPX BAS

LOGEMENT	CAGE	ETAGE	APPART.
1322	2B	ETAGE 2	2

Entrée	4,97
SdE/WC	4,56
Séjour/cuisine	26,89
Chambre 1	12,54
Chambre 2	12,31
Chambre 3	9,21
buanderie	2,39
SdB	4,15
WC	1,09
Mezzanine	12,84
	90,95 m²
Balcon	13,40
	13,40 m²
	104,35 m²

INDICE : B MODIFIÉ LE : 24/02/2025

DATE : 26/06/2024 ECHELLE :

Le mobilier et l'électroménager ne sont pas fournis. La SCCV se réserve la possibilité d'apporter des modifications de dimensions libres et d'équipements, en fonction des contraintes techniques de construction.
 Les retombées, soffites, faux-plafonds, et canalisations, ne sont pas tous représentés. L'aménagement des espaces verts est donné à titre indicatif, la SCCV se réserve la possibilité d'y apporter des modifications (Escaliers, différences de niveaux).
 Les différences de niveaux entre logement et annexe privative sont de ~3cm pour les loggias au R.D.C. et de ~16cm pour les balcons, les terrasses étanchées.





LEGENDE :

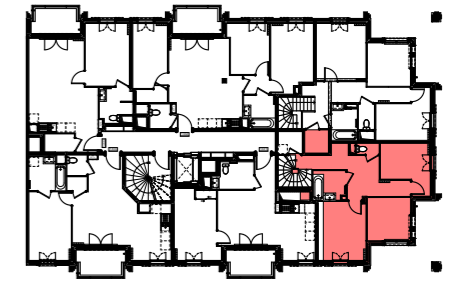
- PF : Porte fenêtre
- F : Fenêtre
- VR : Volet roulant
- VB : Volet battant
- GC : Garde corps
- PV : Pare vue
- R : Réfrigérateur
- LL : Lave linge
- LV : Lave vaisselle
- C : Cuisson
- LC : Linéaire complémentaire
- TRI : Tri sélectif
- RP : Robinet de puisage

- Placard
- Tableau électrique
- Radiateur
- Sèche serviette
- Soffite
- Faux plafond
- Poutre
- Cloison fusible
- Gravillon

Le mobilier et l'électroménager ne sont pas fournis. La SCCV se réserve la possibilité d'apporter des modifications de dimensions libres et d'équipements, en fonction des contraintes techniques de construction.
 Les retombées, soffites, faux-plafonds, et canalisations, ne sont pas tous représentés. L'aménagement des espaces verts est donné à titre indicatif, la SCCV se réserve la possibilité d'y apporter des modifications (Escaliers, différences de niveaux).
 Les différences de niveaux entre logement et annexe privative sont de ~3cm pour les loggias au R.D.C. et de ~16cm pour les balcons, les terrasses étanchées.

LE BLANC MESNIL

BATIMENT 2



ETAGE 3

LOGEMENT 4 PIECES - DPX HAUT

LOGEMENT	CAGE	ETAGE	APPART.
1322	2B	ETAGE 3	2

Entrée	4,97
SdE/WC	4,56
Séjour/cuisine	26,89
Chambre 1	12,54
Chambre 2	12,31
Chambre 3	9,21
buanderie	2,39
SdB	4,15
WC	1,09
Mezzanine	12,84
Total	90,95 m²
Balcon	13,40
Total	13,40 m²
Total	104,35 m²

INDICE : B MODIFIÉ LE : 24/02/2025

DATE : 26/06/2024 ECHELLE :

