

LEGENDE :

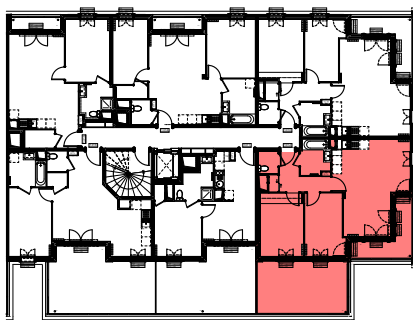
- PF : Porte fenêtre  
F : Fenêtre  
VR : Volet roulant  
VB : Volet battant  
GC : Garde corps  
PV : Pare vue  
R : Réfrigérateur  
LL : Lave linge  
LV : Lave vaisselle  
C : Cuisson  
LC : Linéaire complémentaire  
TRI : Tri sélectif  
RP : Robinet de puisage

- Placard  
Tableau électrique  
Radiateur  
Sèche serviette  
Soffite  
Faux plafond  
Poutre  
Cloison fusible  
Gravillon

brownfields  
immobilier

LE BLANC MESNIL

BATIMENT 2



ETAGE 1

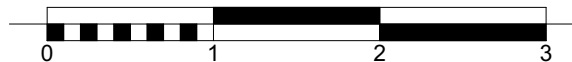
LOGEMENT 3 PIECES

LOGEMENT	CAGE	ETAGE	APPART.
1312	2B	ETAGE 1	2

Entrée	6,45
Séjour/Cuisine	27,04
Chambre 1	11,89
Chambre 2	10,71
SdB	4,38
WC	1,98
	<b>62,45 m²</b>
Terrasse	7,70
Terrasse	20,81
	<b>28,51 m²</b>
	<b>90,96 m²</b>

INDICE : A MODIFIÉ LE : 20/05/2025

DATE : 26/06/2024 ECHELLE :



Le mobilier et l'électroménager ne sont pas fournis. La SCCV se réserve la possibilité d'apporter des modifications de dimensions libres et d'équipements, en fonction des contraintes techniques de construction.  
Les retombées, soffites, faux-plafonds, et canalisations, ne sont pas tous représentés. L'aménagement des espaces verts est donné à titre indicatif, la SCCV se réserve la possibilité d'y apporter des modifications (Escaliers, différences de niveaux).  
Les différences de niveaux entre logement et annexe privative sont de ~3cm pour les loggias au R.D.C. et de ~16cm pour les balcons, les terrasses étanchées.