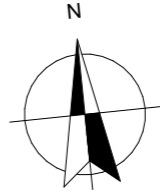


LEGENDE :

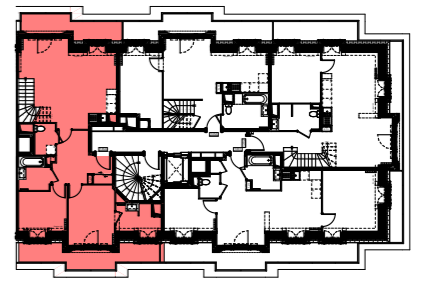
- PF : Porte fenêtre
- F : Fenêtre
- VR : Volet roulant
- VB : Volet battant
- GC : Garde corps
- PV : Pare vue
- R : Réfrigérateur
- LL : Lave linge
- LV : Lave vaisselle
- C : Cuisson
- LC : Linéaire complémentaire
- TRI : Tri sélectif
- RP : Robinet de puisage

- Placard
- Tableau électrique
- Radiateur
- Sèche serviette
- Soffite
- Faux plafond
- Poutre
- Cloison fusible
- Gravillon



LE BLANC MESNIL

BATIMENT 2



ETAGE 5

LOGEMENT 4 PIECES - DPX BAS

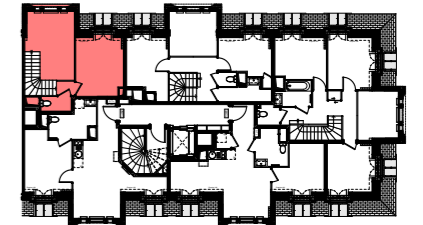
LOGEMENT	CAGE	ETAGE	APPART.
1354	2B	ETAGE 5	4

Entrée	10,67
Séjour/Cuisine	30,81
Dgt	1,20
Chambre 2	9,11
Chambre 3	12,23
SdB	4,46
SdE	5,17
Chambre 1	12,22
WC	2,87
WC	1,97
	<b>90,71 m<sup>2</sup></b>
Terrasse	8,31
Terrasse	11,19
	<b>19,50 m<sup>2</sup></b>
	<b>110,21 m<sup>2</sup></b>

INDICE : A      MODIFIÉ LE : 04/02/2025  
 DATE : 26/06/2024      ECHELLE :



Le mobilier et l'électroménager ne sont pas fournis. La SCCV se réserve la possibilité d'apporter des modifications de dimensions libres et d'équipements, en fonction des contraintes techniques de construction.  
 Les retombées, soffites, faux-plafonds, et canalisations, ne sont pas tous représentés. L'aménagement des espaces verts est donné à titre indicatif, la SCCV se réserve la possibilité d'y apporter des modifications (Escaliers, différences de niveaux).  
 Les différences de niveaux entre logement et annexe privative sont de ~3cm pour les loggias au R.D.C. et de ~16cm pour les balcons, les terrasses étanchées.



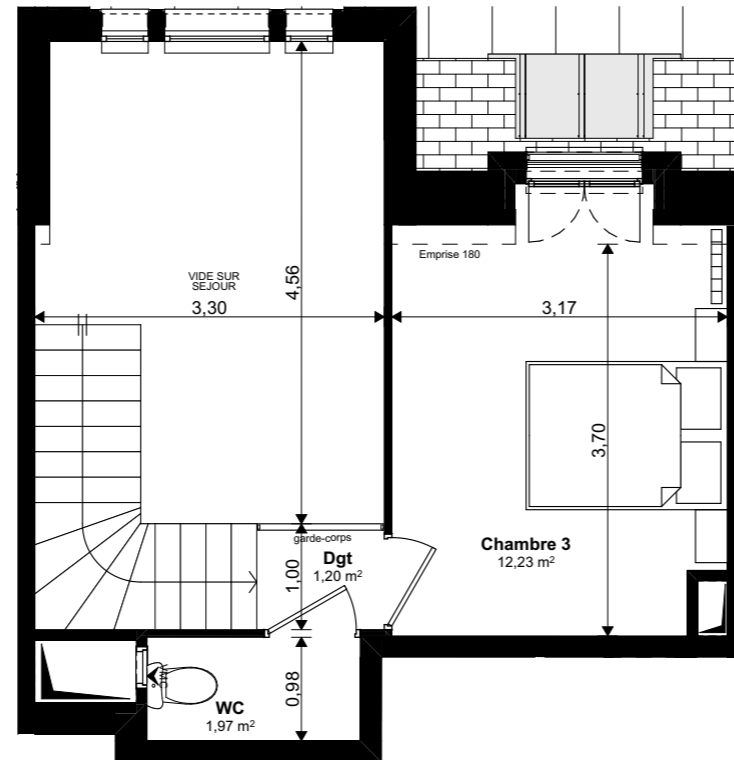
LOGEMENT 4PIECES - DPX HAUT

LOGEMENT	CAGE	ETAGE	APPART.
1354	2B	ETAGE 6	4

Entrée	10,67
Séjour/Cuisine	30,81
Dgt	1,20
Chambre 2	9,11
Chambre 3	12,23
SdB	4,46
SdE	5,17
Chambre 1	12,22
WC	2,87
WC	1,97
	<b>90,71 m<sup>2</sup></b>
Terrasse	8,31
Terrasse	11,19
	<b>19,50 m<sup>2</sup></b>
	<b>110,21 m<sup>2</sup></b>

INDICE : A MODIFIÉ LE : 04/02/2025

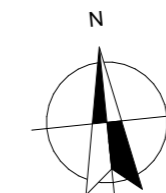
DATE : 26/06/2024 ECHELLE :



LEGENDE :

- PF : Porte fenêtre
- F : Fenêtre
- VR : Volet roulant
- VB : Volet battant
- GC : Garde corps
- PV : Pare vue
- R : Réfrigérateur
- LL : Lave linge
- LV : Lave vaisselle
- C : Cuisson
- LC : Linéaire complémentaire
- TRI : Tri sélectif
- RP : Robinet de puisage

- Placard
- Tableau électrique
- Radiateur
- Sèche serviette
- Soffite
- Faux plafond
- Poutre
- Cloison fusible
- Gravillon



Le mobilier et l'électroménager ne sont pas fournis. La SCCV se réserve la possibilité d'apporter des modifications de dimensions libres et d'équipements, en fonction des contraintes techniques de construction.  
 Les retombées, soffites, faux-plafonds, et canalisations, ne sont pas tous représentés. L'aménagement des espaces verts est donné à titre indicatif, la SCCV se réserve la possibilité d'y apporter des modifications (Escaliers, différences de niveaux).  
 Les différences de niveaux entre logement et annexe privative sont de ~3cm pour les loggias au R.D.C. et de ~16cm pour les balcons, les terrasses étanchées.

