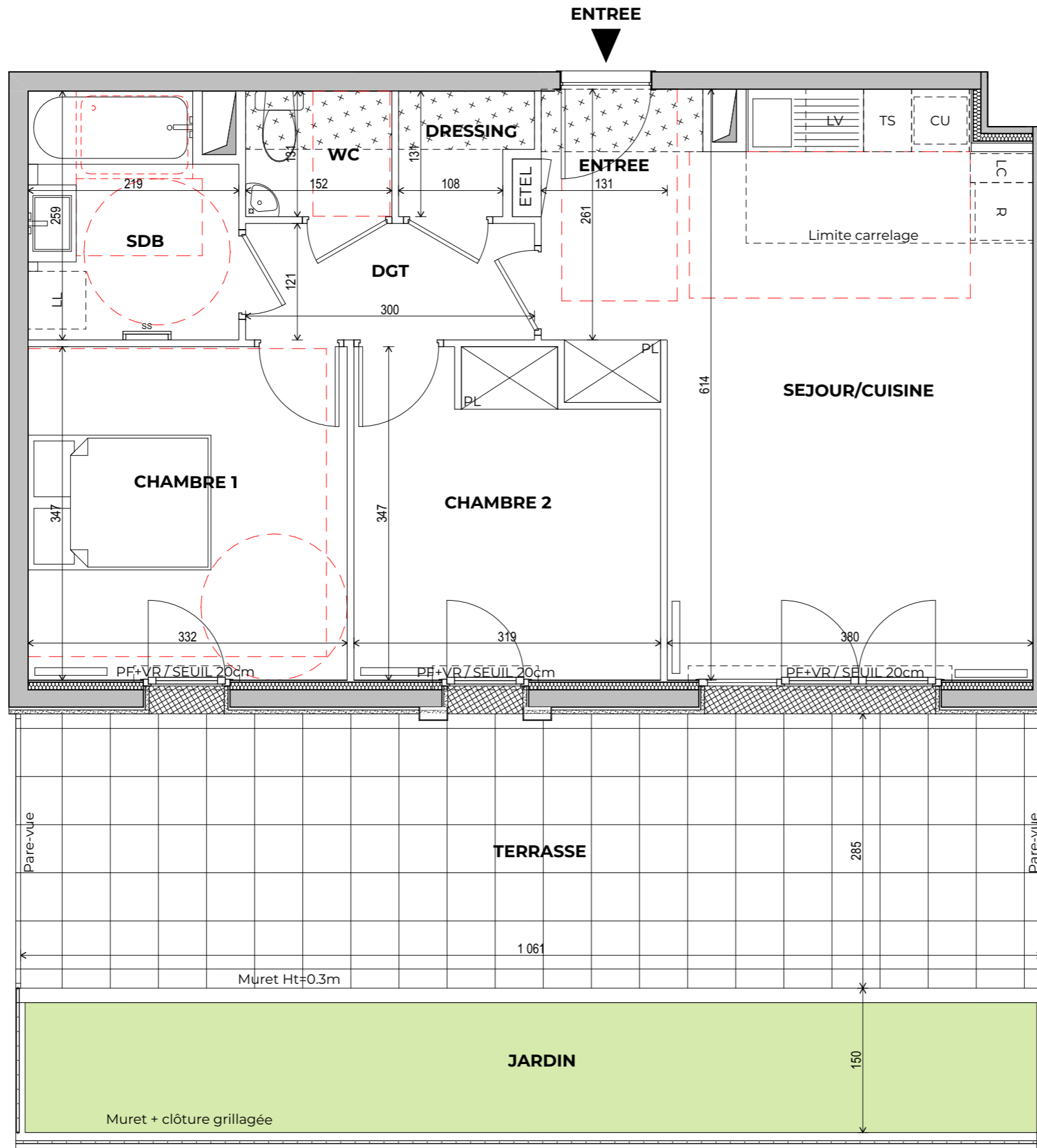


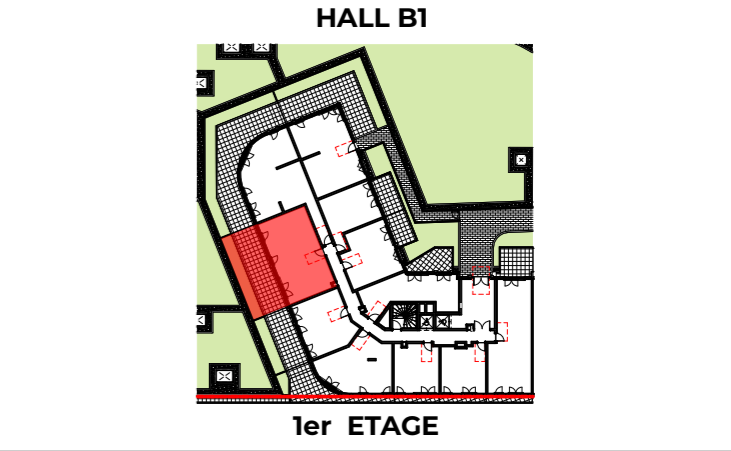
**LEGENDE**

- DGT : Dégagement
- SDB : Salle de bains
- SDE : Salle d'eau
- RGT : Rangement
- EDEL : Tableau électrique
- PL : Placard
- F : Fenêtre
- PF : Porte-fenêtre
- VR : Volet roulant
- GC : Garde-corps
- HSFP : Hauteur sous faux-plafond
- ☒ : Soffite / Faux-plafond
- ☒ : Retombée de poutre
- : Radiateur
- LL : Lave-Linge
- LV : Lave-Vaisselle
- CU : Cuisson
- R : Réfrigérateur
- TRI : Espace tri selectif
- LC : Linéaire complémentaire
- ☒ : Jardinaire



**Roof<sup>2</sup>  
Top**  
130 boulevard Charles de Gaulle  
COLOMBES

**brownfields**

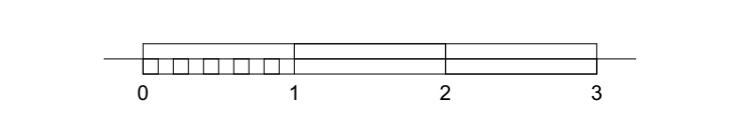


<b>APPARTEMENT 3 PIECES</b>			
LOGEMENT	BATIMENT	ETAGE	APPART.
B116	B1	1er	06

ENTREE	4,06
SEJOUR/CUISINE	22,62
CHAMBRE 1	11,49
CHAMBRE 2	10,30
DRESSING	1,61
DGT	3,63
SDB	5,30
WC	1,98

<b>SURFACE HABITABLE</b>	<b>60,99 m<sup>2</sup></b>
JARDIN	14,17
TERRASSE	30,20
<b>SURFACE ANNEXE</b>	<b>44,37 m<sup>2</sup></b>

Date: 21/11/2024      Indice: 0



Le mobilier et l'électroménager (R, LL, LV, C, TS, LC) ne sont pas fournis. La SCCV se réserve la possibilité d'apporter des modifications de dimensions libres et d'équipements, en fonction des contraintes techniques de construction. Les surfaces des placards sont comprises dans celles des pièces où ils se situent. Des modifications sont susceptibles d'être apportées à ce plan en fonction des nécessités techniques et réglementaires de la réalisation, tant en ce qui concerne les dimensions libres que l'équipement. Les soffites, faux-plafonds, retombées, gaines techniques, canalisations, trappes de visite, descentes d'eaux pluviales, équipements électriques, ne sont pas systématiquement représentés ou le sont à titre indicatif. Les dimensions et les implantations des appareils de chauffage, lorsqu'ils sont représentés, sont indicatives et seront soumises à la conformité de l'étude thermique. La végétation est non contractuelle.