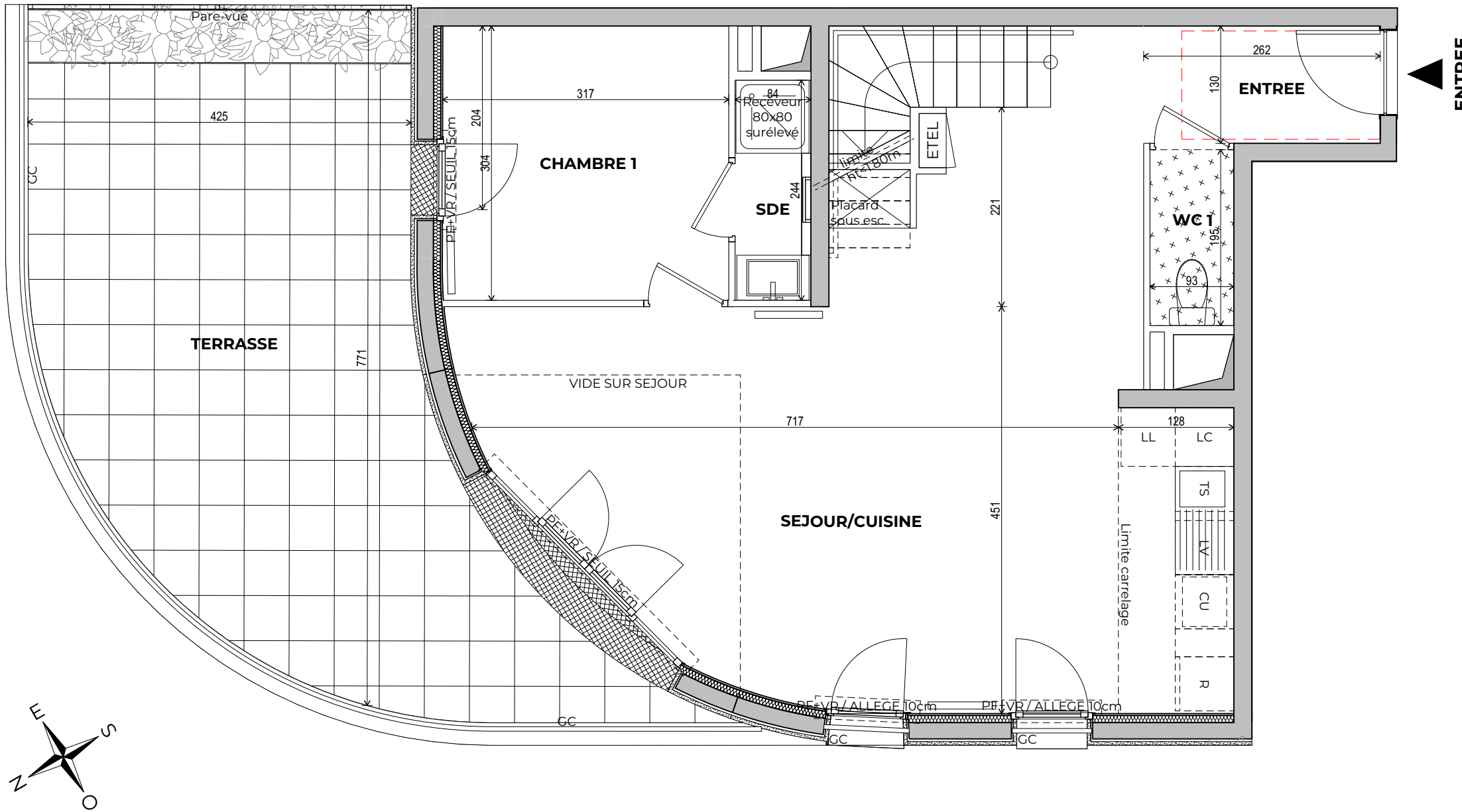


LEGENDE

- DGT : Dégagement
- SDB : Salle de bains
- SDE : Salle d'eau
- RGT : Rangement
- ETEL : Tableau électrique
- PL : Placard
- F : Fenêtre
- PF : Porte-fenêtre
- VR : Volet roulant
- GC : Garde-corps
- HSFP : Hauteur sous faux-plafond
- [Symbol] : Soffite / Faux-plafond
- [Symbol] : Retombée de poutre
- [Symbol] : Radiateur
- LL : Lave-Linge
- LV : Lave-Vaisselle
- CU : Cuisson
- R : Réfrigérateur
- TRI : Espace tri selectif
- LC : Linéaire complémentaire
- [Symbol] : Jardinaire



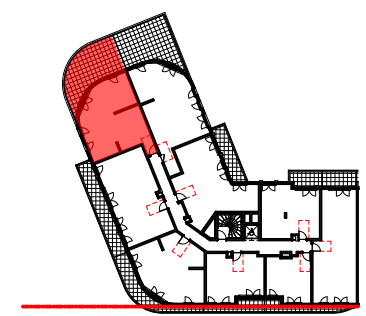
ENTREE

**Roof
Top²**

130 boulevard Charles de Gaulle
COLOMBES

brownfields

HALL B1



4e ETAGE

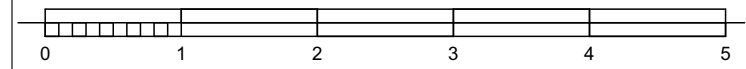
APPARTEMENT 5 P DUPLEX BAS NON PMR

LOGEMENT	BATIMENT	ETAGE	APPART.
B147	B1	4e	07

ENTREE	3,41
SEJOUR/CUISINE	40,37
CHAMBRE 1	9,64
CHAMBRE 2	9,45
CHAMBRE 3	10,42
CHAMBRE 4	9,82
DGT	7,40
MEZZANINE	4,28
SDB	4,76
SDE	2,05
WC 1	1,81
WC 2	1,48
SURFACE HABITABLE	104,89 m²

TERRASSE	32,81
SURFACE ANNEXE	32,81 m²

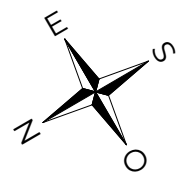
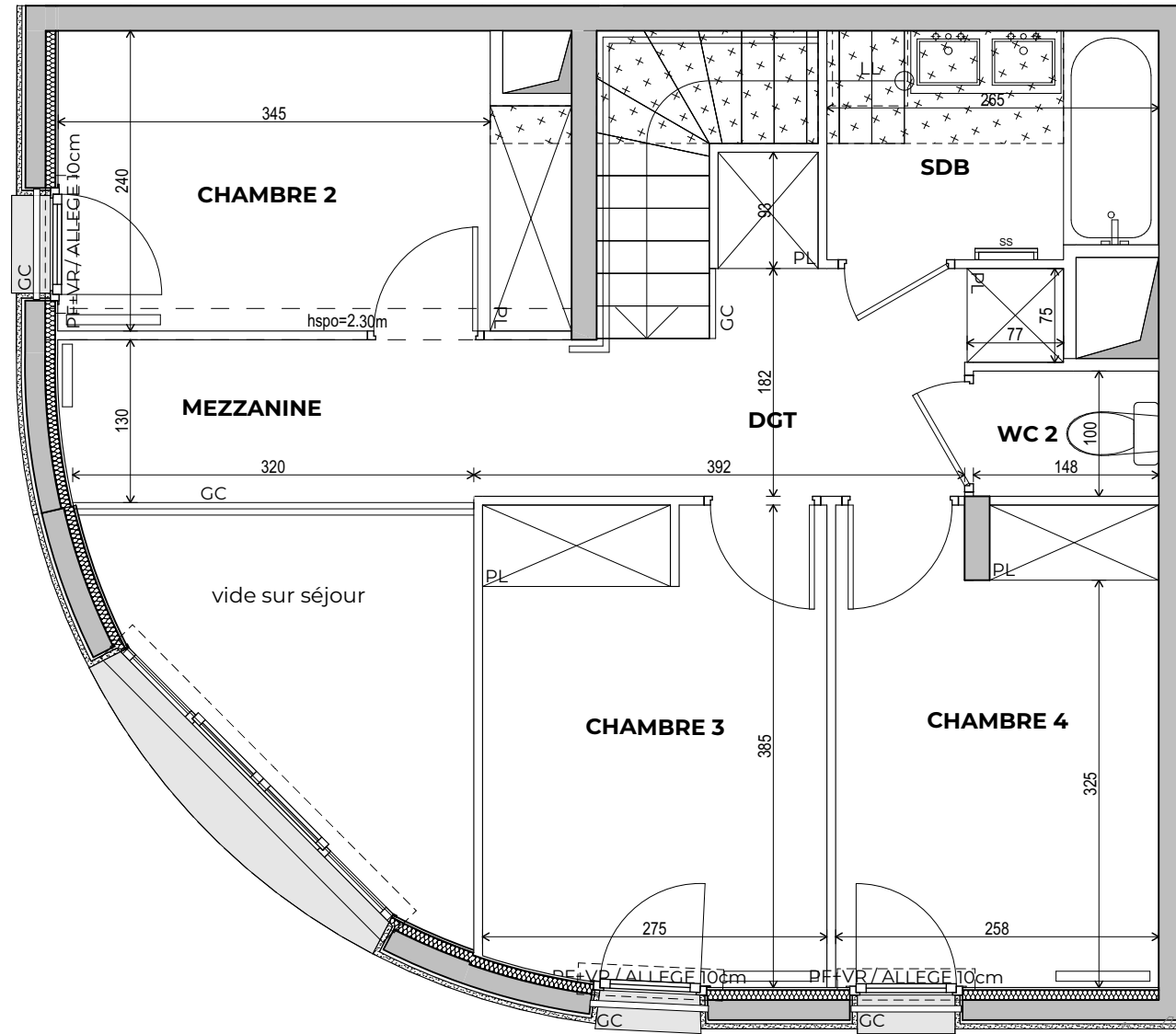
Date: 21/11/2024 Indice: 0



Le mobilier et l'électroménager (R, LL, LV, C, TS, LC) ne sont pas fournis. La SCCV se réserve la possibilité d'apporter des modifications de dimensions libres et d'équipements, en fonction des contraintes techniques de construction. Les surfaces des placards sont comprises dans celles des pièces où ils se situent. Des modifications sont susceptibles d'être apportées à ce plan en fonction des nécessités techniques et réglementaires de la réalisation, tant en ce qui concerne les dimensions libres que l'équipement. Les soffites, faux-plafonds, retombées, gaines techniques, canalisations, trappes de visite, descentes d'eaux pluviales, équipements électriques, ne sont pas systématiquement représentés ou le sont à titre indicatif. Les dimensions et les implantations des appareils de chauffage, lorsqu'ils sont représentés, sont indicatives et seront soumises à la conformité de l'étude thermique. La végétation est non contractuelle.

LEGENDE

- DGT : Dégagement
- SDB : Salle de bains
- SDE : Salle d'eau
- RGT : Rangement
- EDEL : Tableau électrique
- PL : Placard
- F : Fenêtre
- PF : Porte-fenêtre
- VR : Volet roulant
- GC : Garde-corps
- HSFP : Hauteur sous faux-plafond
- [Symbol] : Soffite / Faux-plafond
- [Symbol] : Retombée de poutre
- [Symbol] : Radiateur
- LL : Lave-Linge
- LV : Lave-Vaisselle
- CU : Cuisson
- R : Réfrigérateur
- TRI : Espace tri selectif
- LC : Linéaire complémentaire
- [Symbol] : Jardinaire



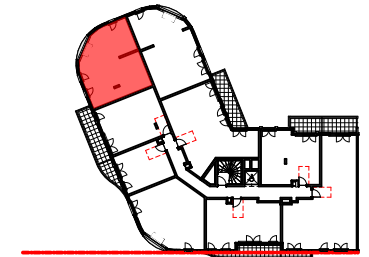
Le mobilier et l'électroménager (R, LL, LV, C, TS, LC) ne sont pas fournis. La SCCV se réserve la possibilité d'apporter des modifications de dimensions libres et d'équipements, en fonction des contraintes techniques de construction. Les surfaces des placards sont comprises dans celles des pièces où ils se situent. Des modifications sont susceptibles d'être apportées à ce plan en fonction des nécessités techniques et réglementaires de la réalisation, tant en ce qui concerne les dimensions libres que l'équipement. Les soffites, faux-plafonds, retombées, gaines techniques, canalisations, trappes de visite, descentes d'eaux pluviales, équipements électriques, ne sont pas systématiquement représentés ou le sont à titre indicatif. Les dimensions et les implantations des appareils de chauffage, lorsqu'ils sont représentés, sont indicatives et seront soumises à la conformité de l'étude thermique. La végétation est non contractuelle.

**Roof²
Top**

130 boulevard Charles de Gaulle
COLOMBES

brownfields

HALL B1



5e ETAGE

APPARTEMENT 5 P DUPLEX HAUT NON PMR

LOGEMENT	BATIMENT	ETAGE	APPART.
B147	B1	5e	

ENTREE	3,41
SEJOUR/CUISINE	40,37
CHAMBRE 1	9,64
CHAMBRE 2	9,45
CHAMBRE 3	10,42
CHAMBRE 4	9,82
DGT	7,40
MEZZANINE	4,28
SDB	4,76
SDE	2,05
WC 1	1,81
WC 2	1,48
SURFACE HABITABLE	104,89 m²

TERRASSE	32,81
SURFACE ANNEXE	32,81 m²

Date: 21/11/2024

Indice: 0

