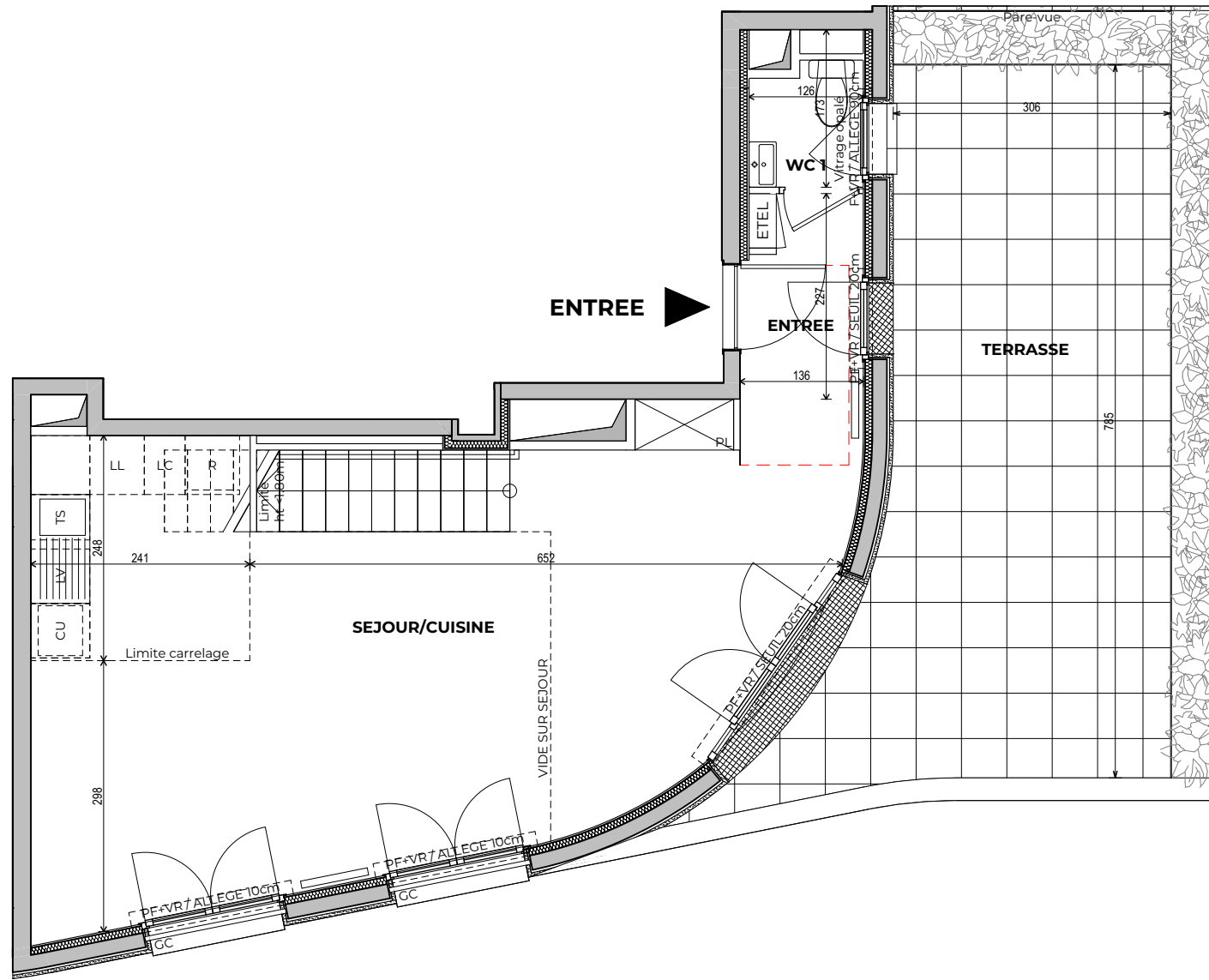


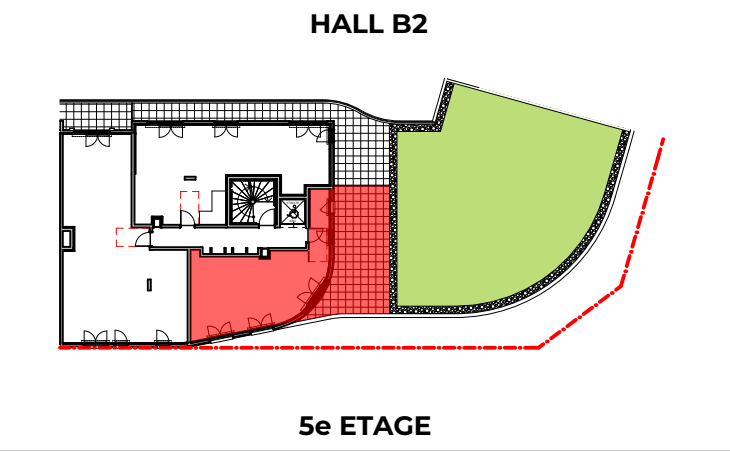
LEGENDE

- DGT : Dégagement
- SDB : Salle de bains
- SDE : Salle d'eau
- RGT : Rangement
- ETEL : Tableau électrique
- PL : Placard
- F : Fenêtre
- PF : Porte-fenêtre
- VR : Volet roulant
- GC : Garde-corps
- HSFP : Hauteur sous faux-plafond
- [Symbol] : Soffite / Faux-plafond
- [Symbol] : Retombée de poutre
- [Symbol] : Radiateur
- LL : Lave-Linge
- LV : Lave-Vaisselle
- CU : Cuisson
- R : Réfrigérateur
- TRI : Espace tri selectif
- LC : Linéaire complémentaire
- [Symbol] : Jardinaire




 130 boulevard Charles de Gaulle
 COLOMBES

brownfields

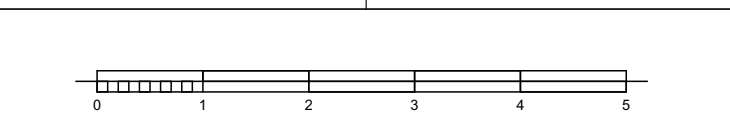


APPARTEMENT 5 P DUPLEX BAS NON PMR			
LOGEMENT	BATIMENT	ETAGE	APPART.
B251	B2	5e	01

ENTREE	2,80
SEJOUR/CUISINE	37,78
CHAMBRE 1	11,86
CHAMBRE 2	9,23
CHAMBRE 3	10,43
CHAMBRE 4	9,58
DGT	9,20
MEZZANINE	9,50
SDB	4,12
SDE	2,46
BUANDERIE	2,51
WC 1	1,65
WC 2	2,24
SURFACE HABITABLE	113,36 m²

TERRASSE	33,40
SURFACE ANNEXE	33,40 m²

Date: 21/11/2024 Indice: 0



Le mobilier et l'électroménager (R, LL, LV, C, TS, LC) ne sont pas fournis. La SCCV se réserve la possibilité d'apporter des modifications de dimensions libres et d'équipements, en fonction des contraintes techniques de construction. Les surfaces des placards sont comprises dans celles des pièces où ils se situent. Des modifications sont susceptibles d'être apportées à ce plan en fonction des nécessités techniques et réglementaires de la réalisation, tant en ce qui concerne les dimensions libres que l'équipement. Les soffites, faux-plafonds, retombées, gaines techniques, canalisations, trappes de visite, descentes d'eaux pluviales, équipements électriques, ne sont pas systématiquement représentés ou le sont à titre indicatif. Les dimensions et les implantations des appareils de chauffage, lorsqu'ils sont représentés, sont indicatives et seront soumises à la conformité de l'étude thermique. La végétation est non contractuelle.

LEGENDE

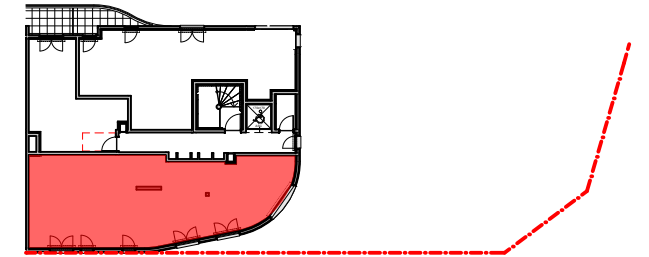
- DGT : Dégagement
- SDB : Salle de bains
- SDE : Salle d'eau
- RGT : Rangement
- EDEL : Tableau électrique
- PL : Placard
- F : Fenêtre
- PF : Porte-fenêtre
- VR : Volet roulant
- GC : Garde-corps
- HSFP : Hauteur sous faux-plafond
- [Symbol] : Soffite / Faux-plafond
- [Symbol] : Retombée de poutre
- [Symbol] : Radiateur
- LL : Lave-Linge
- LV : Lave-Vaisselle
- CU : Cuisson
- R : Réfrigérateur
- TRI : Espace tri selectif
- LC : Linéaire complémentaire
- [Symbol] : Jardinaire

**Roof
Top²**

130 boulevard Charles de Gaulle
COLOMBES

brownfields

HALL B2



6e ETAGE

APPARTEMENT 5 P DUPLEX HAUT NON PMR

LOGEMENT	BATIMENT	ETAGE	APPART.
B251	B2	6e	

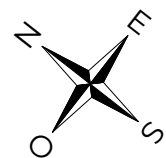
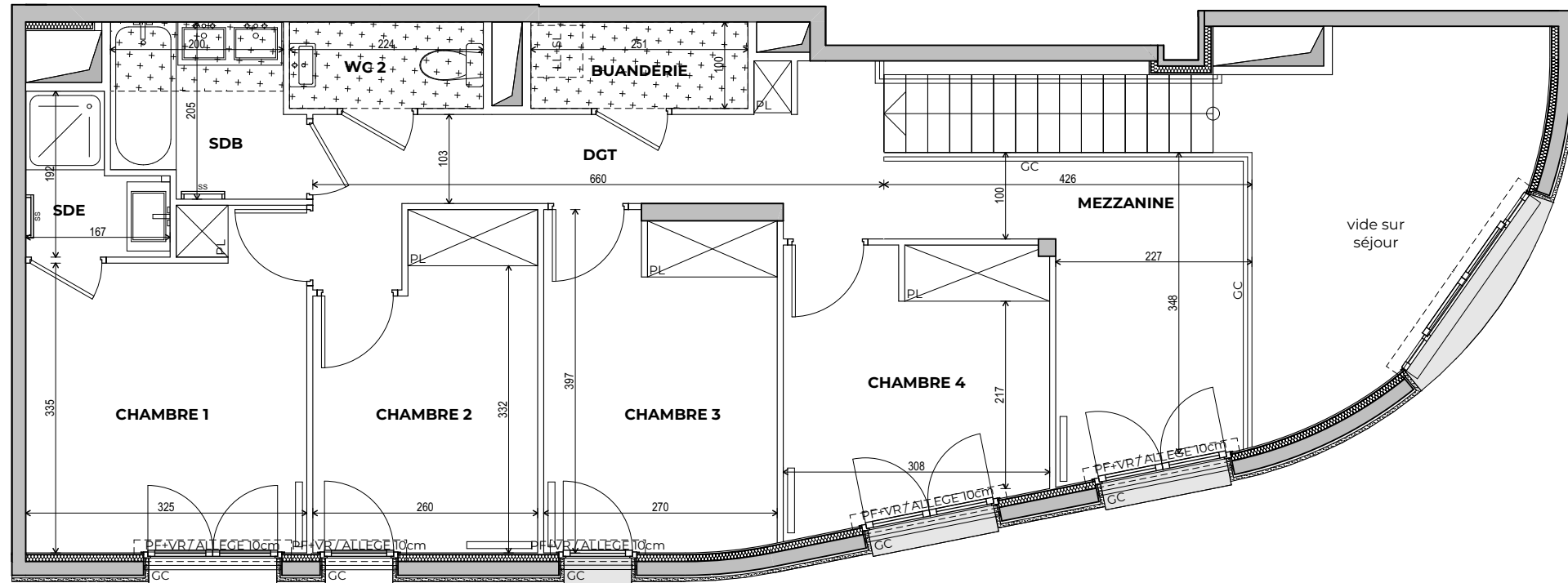
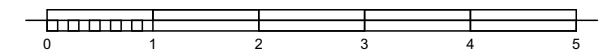
ENTREE	2,80
SEJOUR/CUISINE	37,78
CHAMBRE 1	11,86
CHAMBRE 2	9,23
CHAMBRE 3	10,43
CHAMBRE 4	9,58
DGT	9,20
MEZZANINE	9,50
SDB	4,12
SDE	2,46
BUANDERIE	2,51
WC 1	1,65
WC 2	2,24

SURFACE HABITABLE 113,36 m²

TERRASSE 33,40
SURFACE ANNEXE 33,40 m²

Date: 21/11/2024

Indice: 0



Le mobilier et l'électroménager (R, LL, LV, C, TS, LC) ne sont pas fournis. La SCCV se réserve la possibilité d'apporter des modifications de dimensions libres et d'équipements, en fonction des contraintes techniques de construction. Les surfaces des placards sont comprises dans celles des pièces où ils se situent. Des modifications sont susceptibles d'être apportées à ce plan en fonction des nécessités techniques et réglementaires de la réalisation, tant en ce qui concerne les dimensions libres que l'équipement. Les soffites, faux-plafonds, retombées, gaines techniques, canalisations, trappes de visite, descentes d'eaux pluviales, équipements électriques, ne sont pas systématiquement représentés ou le sont à titre indicatif. Les dimensions et les implantations des appareils de chauffage, lorsqu'ils sont représentés, sont indicatives et seront soumises à la conformité de l'étude thermique. La végétation est non contractuelle.