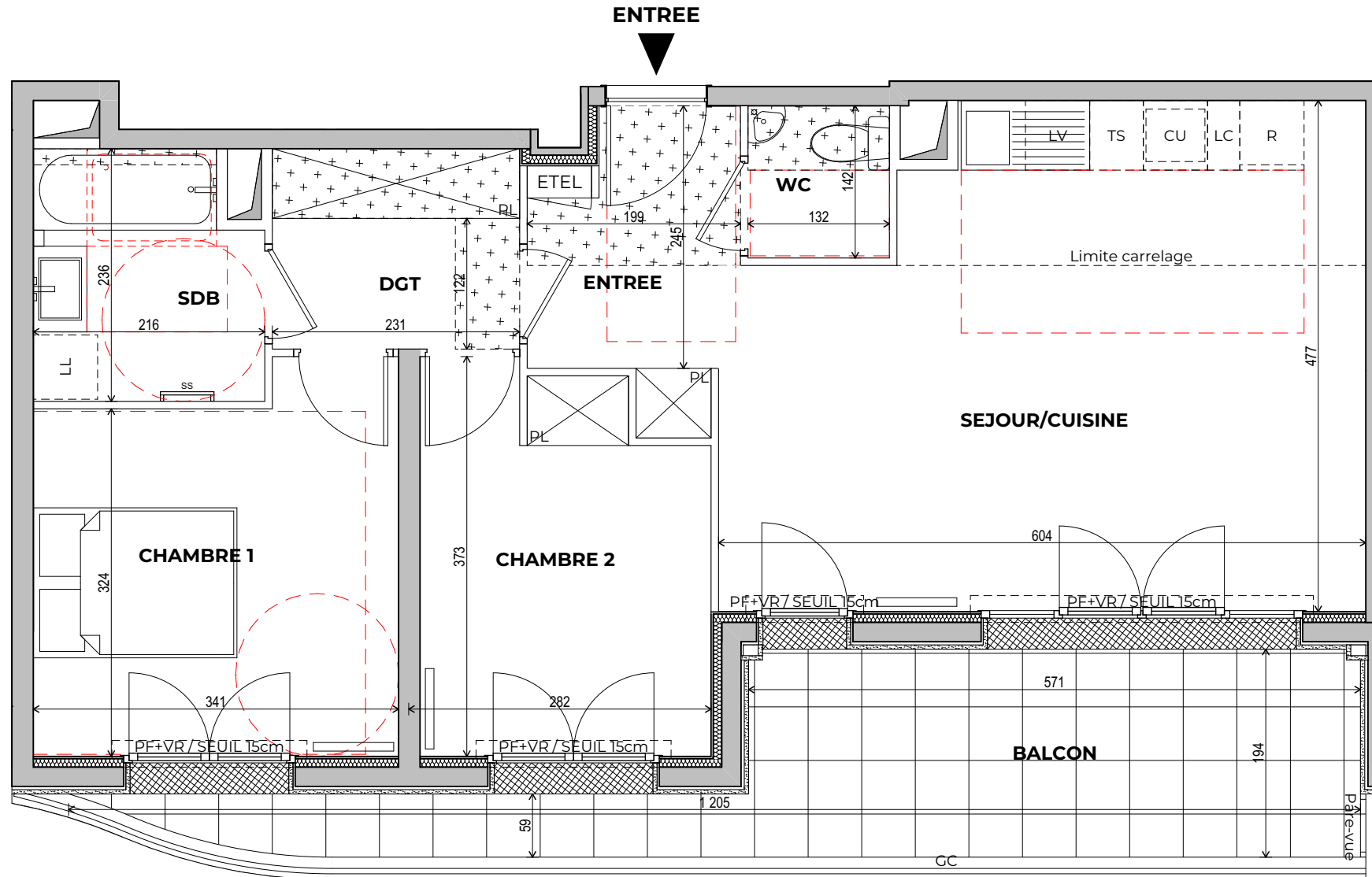


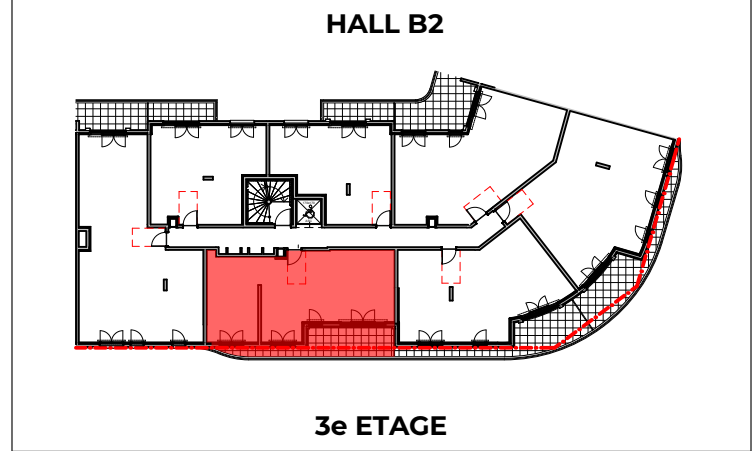
LEGENDE

- DGT : Dégagement
- SDB : Salle de bains
- SDE : Salle d'eau
- RGT : Rangement
- ETEL : Tableau électrique
- PL : Placard
- F : Fenêtre
- PF : Porte-fenêtre
- VR : Volet roulant
- GC : Garde-corps
- HSFP : Hauteur sous faux-plafond
- [Symbol] : Soffite / Faux-plafond
- [Symbol] : Retombée de poutre
- [Symbol] : Radiateur
- LL : Lave-Linge
- LV : Lave-Vaisselle
- CU : Cuisson
- R : Réfrigérateur
- TRI : Espace tri selectif
- LC : Linéaire complémentaire
- [Symbol] : Jardinaire




 130 boulevard Charles de Gaulle
 COLOMBES

brownfields

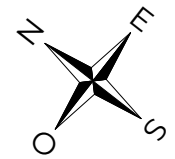
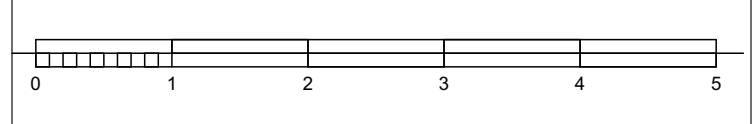


APPARTEMENT 3 PIECES			
LOGEMENT	BATIMENT	ETAGE	APPART.
B235	B2	3e	05

ENTREE	4,56
SEJOUR/CUISINE	25,88
CHAMBRE 1	11,72
CHAMBRE 2	9,27
DGT	4,32
SDB	4,75
WC	1,87

SURFACE HABITABLE	62,37 m²
BALCON	14,29
SURFACE ANNEXE	14,29 m²

Date: 21/11/2024 Indice: 0



Le mobilier et l'électroménager (R, LL, LV, C, TS, LC) ne sont pas fournis. La SCCV se réserve la possibilité d'apporter des modifications de dimensions libres et d'équipements, en fonction des contraintes techniques de construction. Les surfaces des placards sont comprises dans celles des pièces où ils se situent. Des modifications sont susceptibles d'être apportées à ce plan en fonction des nécessités techniques et réglementaires de la réalisation, tant en ce qui concerne les dimensions libres que l'équipement. Les soffites, faux-plafonds, retombées, gaines techniques, canalisations, trappes de visite, descentes d'eaux pluviales, équipements électriques, ne sont pas systématiquement représentés ou le sont à titre indicatif. Les dimensions et les implantations des appareils de chauffage, lorsqu'ils sont représentés, sont indicatives et seront soumises à la conformité de l'étude thermique. La végétation est non contractuelle.