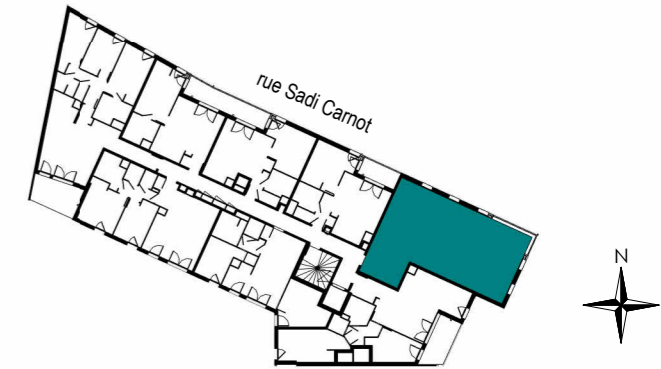


central SQUARE

103 - 111 avenue Georges Clémenceau /
78 - 82 rue Sadi Carnot
92 000 NANTERRE

brownfields

Hall A



R + 2

APPARTEMENT 4 pièces

LOGEMENT	BATIMENT	ETAGE	APPARTEMENT
A207	A	2	07

surfaces habitables

ENTREE	11.29 m ²
SEJOUR / CUISINE	22.03 m ²
CHAMBRE 1	13.71 m ²
CHAMBRE 2	10.32 m ²
CHAMBRE 3	9.18 m ²
SALLE DE BAIN	5.20 m ²
SALLE D'EAU	2.02 m ²
WC	1.21 m ²

TOTAL **74.95 m²**

LOGGIA 7.24 m²

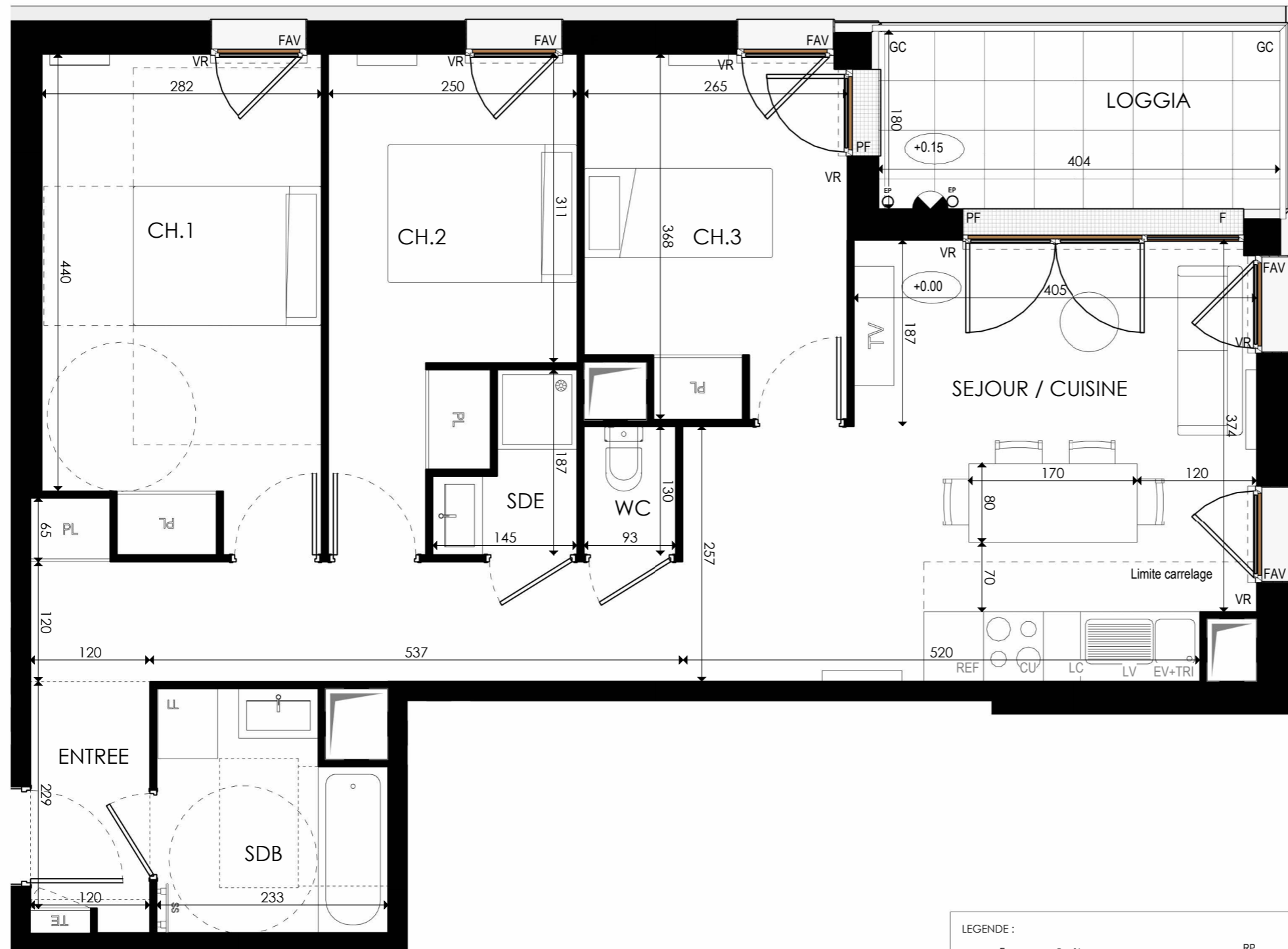
TOTAL ESPACE EXTERIEUR **7.24 m²**



architecte: MBE Atelier

Indice 2

05/06/2024



LEGENDE :

F	: Fenêtre	RP	: Robinet de puisage
PF	: Porte fenêtre	SS	: Sèche-Serviettes
FAV	: Fenêtre allège vitrée		: Eclairage + prise
FAP	: Fenêtre allège pleine	PL	: Placard
VR	: Volet roulant	TE	: Tableau électrique
GC	: Garde-Corps		: Radiateur
PV	: Pare vue		: Soffite Faux plafond
EP	: Eau pluviale		
R	: Réfrigérateur		
LL	: Lave linge		
LV	: Lave vaisselle		
C	: Cuisson		
TS	: Tri sélectif		
LC	: Linéaire complémentaire		

LOI ELAN

NOTA: Le mobilier et l'électroménager (R, LL, LV, C, TS, LC) ne sont pas fournis. La SAS se réserve la possibilité d'apporter des modifications de dimensions libres et d'équipements, en fonction des contraintes techniques de construction. Les surfaces des placards sont comprises dans celles des pièces où ils se situent. Des modifications sont susceptibles d'être apportées à ce plan en fonction des nécessités techniques et réglementaires de la réalisation, tant en ce qui concerne les dimensions libres que l'équipement. Les soffites, faux-plafonds, retombées, gaines techniques, canalisations, trappes de visite, descentes d'eaux pluviales, équipements électriques, ne sont pas systématiquement représentés ou le sont à titre indicatif. Les dimensions et les implantations des appareils de chauffage, lorsqu'ils sont représentés, sont indicatives et seront soumises à la conformité de l'étude thermique.