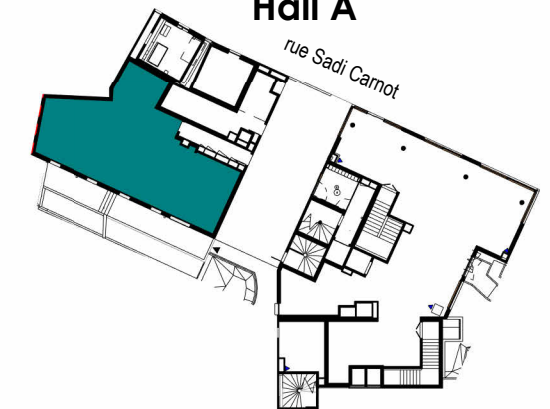


# central SQUARE

103 - 111 avenue Georges Clémenceau /  
78 - 82 rue Sadi Carnot  
92 000 NANTERRE

brownfields

## Hall A



## Rez-de-chaussée

### APPARTEMENT 4 pièces

LOGEMENT	BATIMENT	ETAGE	APPARTEMENT
<b>A001</b>	<b>A</b>	<b>0</b>	<b>01</b>

surfaces habitables

ENTREE	3.73 m <sup>2</sup>
SEJOUR / CUISINE	37.11 m <sup>2</sup>
CHAMBRE 1	18.43 m <sup>2</sup>
CHAMBRE 2	12.63 m <sup>2</sup>
CHAMBRE 3	16.10 m <sup>2</sup>
DEGAGEMENT 1	4.74 m <sup>2</sup>
DEGAGEMENT 2	9.26 m <sup>2</sup>
SALLE DE BAIN	5.62 m <sup>2</sup>
SALLE D'EAU	3.95 m <sup>2</sup>
DRESSING 1	2.57 m <sup>2</sup>
DRESSING 2	3.49 m <sup>2</sup>
WC	1.41 m <sup>2</sup>

TOTAL **119.05 m<sup>2</sup>**

JARDIN	25.70 m <sup>2</sup>
TERRASSE	30.38 m <sup>2</sup>

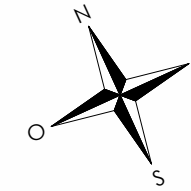
TOTAL ESPACE EXTERIEUR **56.08 m<sup>2</sup>**



architecte: MBE Atelier

Indice 2

04/06/2024



#### LEGENDE :

- F : Fenêtre
- PF : Porte fenêtre
- FAV : Fenêtre allège vitrée
- FAP : Fenêtre allège pleine
- VR : Volet roulant
- GC : Garde-Corps
- PV : Pare vue
- EP : Descente d'eau pluviale
- R : Réfrigérateur
- LL : Lave linge
- LV : Lave vaisselle
- C : Cuisson
- TS : Tri sélectif
- LC : Linéaire complémentaire
- RP : Robinet de puisage
- SS : Sèche-Serviettes

: Eclairage + prise

: Placard

: Tableau électrique

: Radiateur

: Soffite  
Faux-plafond

**NOTA:** Le mobilier et l'électroménager (R, LL, LV, C, TS, LC) ne sont pas fournis. La SAS se réserve la possibilité d'apporter des modifications de dimensions libres et d'équipements, en fonction des contraintes techniques de construction. Les surfaces des placards sont comprises dans celles des pièces où ils se situent. Des modifications sont susceptibles d'être apportées à ce plan en fonction des nécessités techniques et réglementaires de la réalisation, tant en ce qui concerne les dimensions libres que l'équipement. Les soffites, faux-plafonds, retombées, gaines techniques, canalisations, trappes de visite, descentes d'eaux pluviales, équipements électriques, ne sont pas systématiquement représentés ou le sont à titre indicatif. Les dimensions et les implantations des appareils de chauffage, lorsqu'ils sont représentés, sont indicatives et seront soumises à la conformité de l'étude thermique.