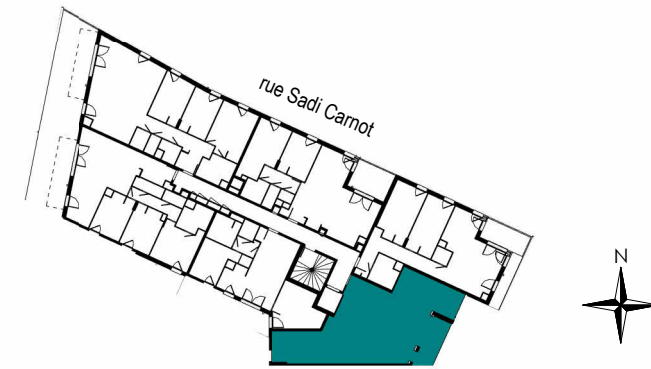


central SQUARE

103 - 111 avenue Georges Clémenceau /
78 - 82 rue Sadi Carnot
92 000 NANTERRE

brownfields

Hall A



R + 5

APPARTEMENT 3 pièces

| LOGEMENT | BATIMENT | ETAGE | APPARTEMENT |
|-------------|----------|----------|-------------|
| A506 | A | 5 | 06 |

surfaces habitables

| | |
|------------------|----------------------|
| ENTREE | 4.60 m ² |
| SEJOUR / CUISINE | 30.06 m ² |
| CHAMBRE 1 | 14.76 m ² |
| CHAMBRE 2 | 9.86 m ² |
| DEGAGEMENT | 4.04 m ² |
| SALLE DE BAIN | 4.59 m ² |
| WC | 2.03 m ² |

TOTAL **69.93 m²**

LOGGIA 8.53 m²

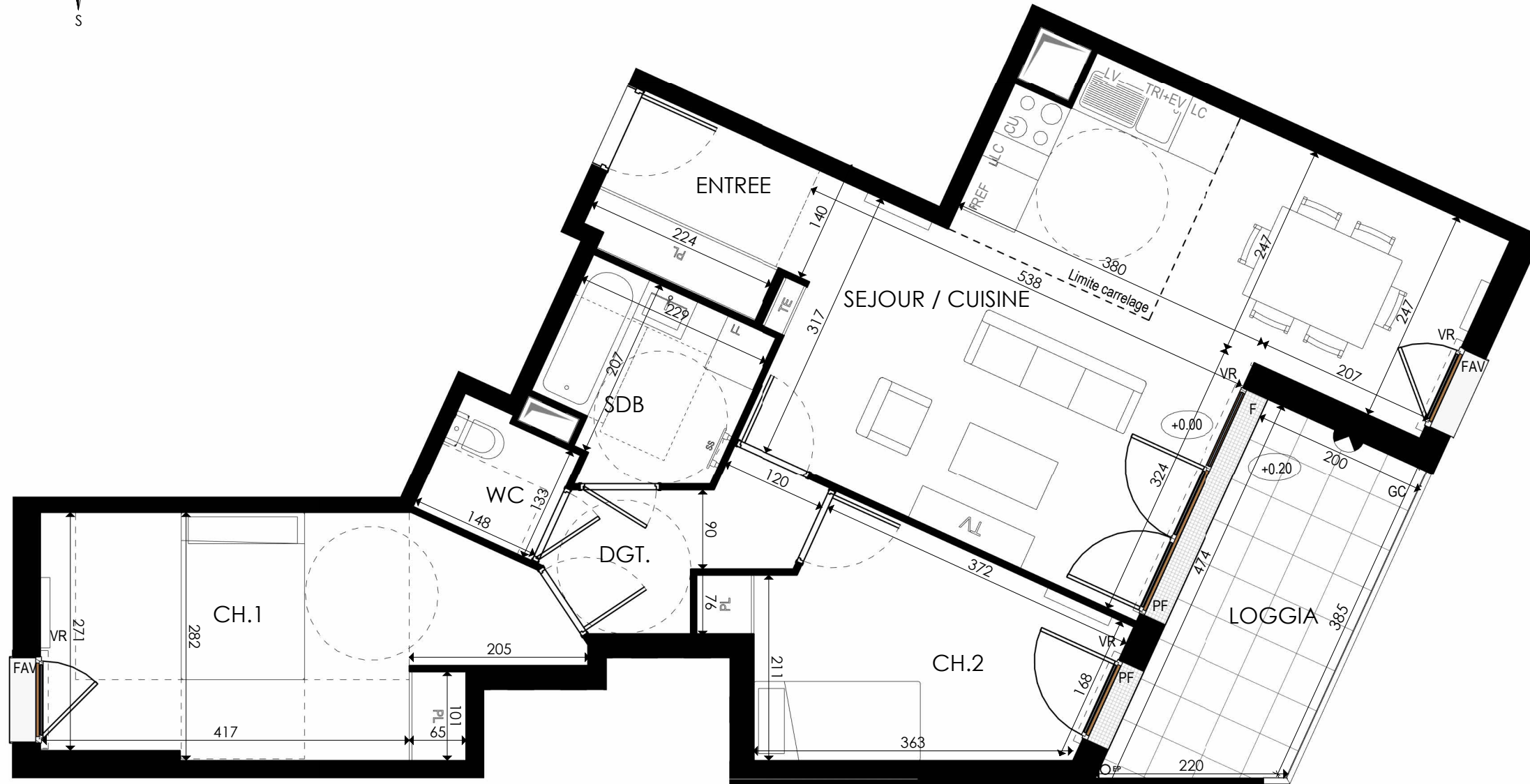
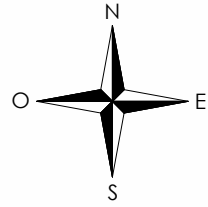
TOTAL ESPACE EXTERIEUR **8.53 m²**



architecte: MBE Atelier

Indice 2

04/06/2024



LEGENDE :

| | | | |
|-----|---------------------------|----|----------------------|
| F | : Fenêtre | RP | : Robinet de puisage |
| PF | : Porte fenêtre | SS | : Sèche-Serviettes |
| FAV | : Fenêtre allège vitrée | | : Eclairage + prise |
| FAP | : Fenêtre allège pleine | PL | : Placard |
| VR | : Volet roulant | TE | : Tableau électrique |
| GC | : Garde-Corps | | : Radiateur |
| PV | : Pare vue | | : Soffite |
| EP | : Eau pluviale | | : Faux plafond |
| R | : Réfrigérateur | | |
| LL | : Lave linge | | |
| LV | : Lave vaisselle | | |
| C | : Cuisson | | |
| TS | : Tri sélectif | | |
| LC | : Linéaire complémentaire | | |

LOI ELAN

NOTA: Le mobilier et l'électroménager (R, LL, LV, C, TS, LC) ne sont pas fournis. La SAS se réserve la possibilité d'apporter des modifications de dimensions libres et d'équipements, en fonction des contraintes techniques de construction. Les surfaces des placards sont comprises dans celles des pièces où ils se situent. Des modifications sont susceptibles d'être apportées à ce plan en fonction des nécessités techniques et réglementaires de la réalisation, tant en ce qui concerne les dimensions libres que l'équipement. Les soffites, faux-plafonds, retombées, gaines techniques, canalisations, trappes de visite, descentes d'eaux pluviales, équipements électriques, ne sont pas systématiquement représentés ou le sont à titre indicatif. Les dimensions et les implantations des appareils de chauffage, lorsqu'ils sont représentés, sont indicatives et seront soumises à la conformité de l'étude thermique.