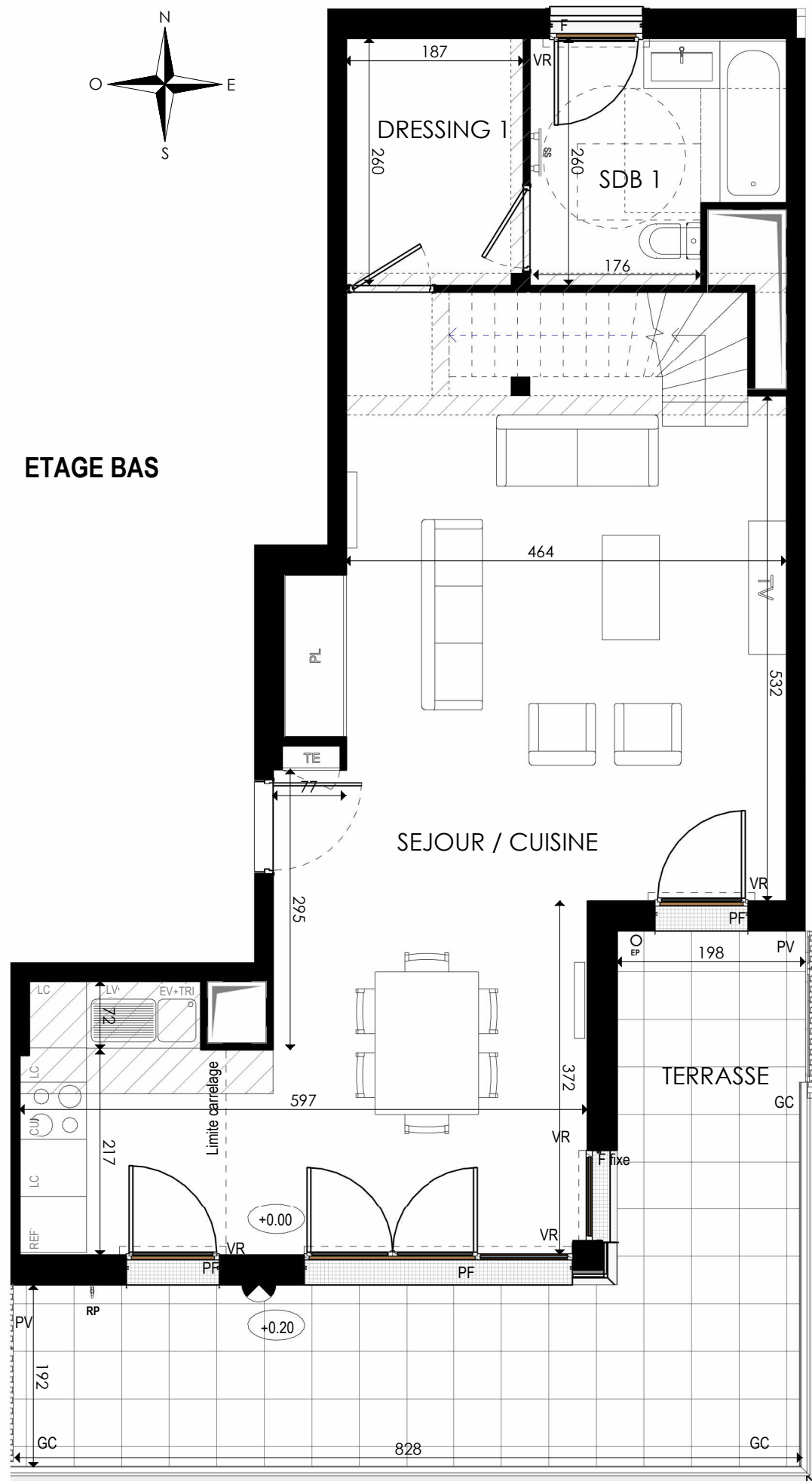
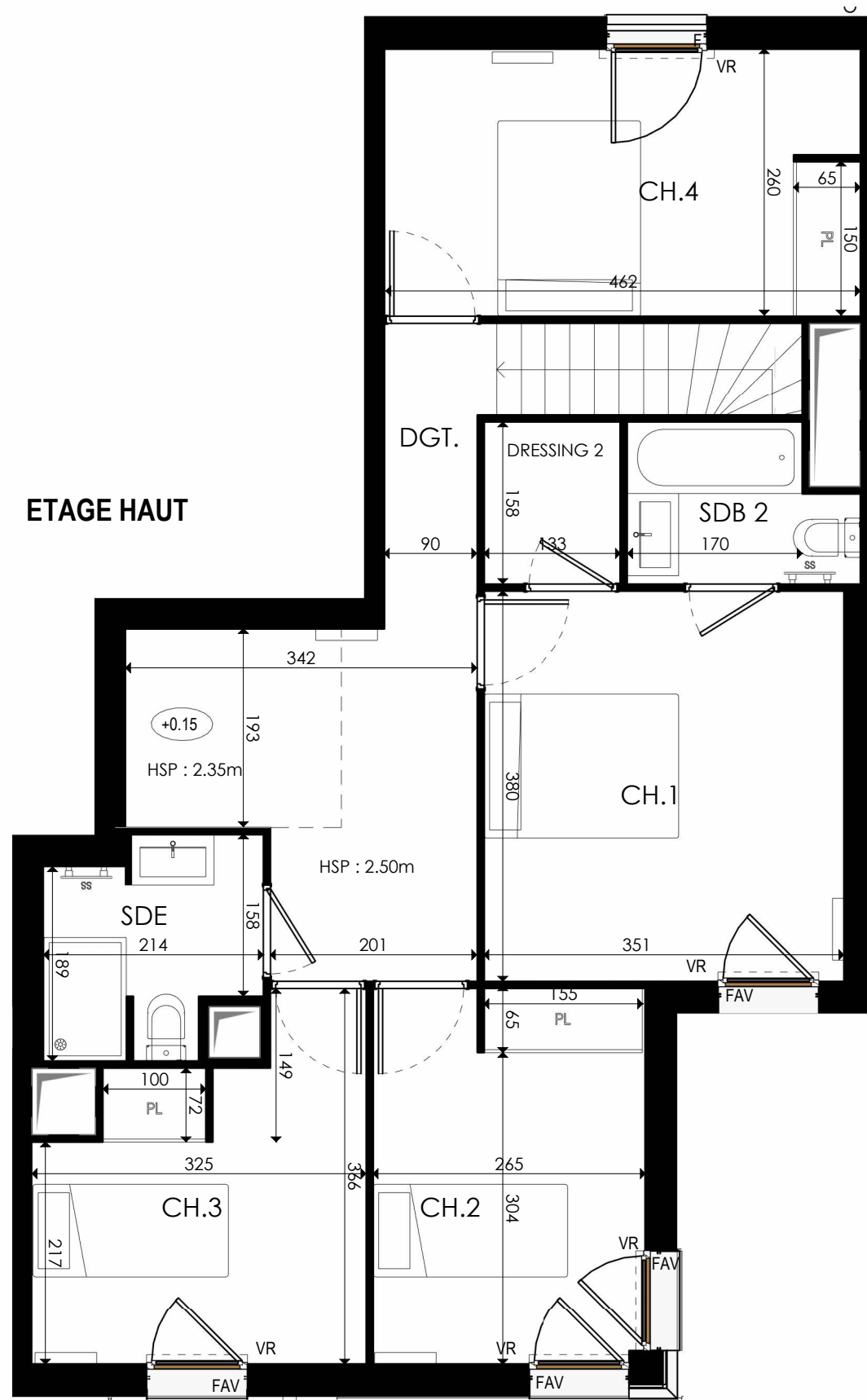


### ETAGE BAS



### ETAGE HAUT



#### LEGENDE :

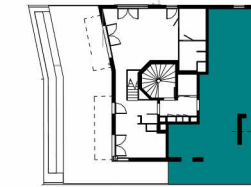
F	: Fenêtre	R	: Réfrigérateur		: Eclairage + prise
PF	: Porte fenêtre	LL	: Lave linge		: Placard
FAV	: Fenêtre allège vitrée	LV	: Lave vaisselle		: Tableau électrique
FAP	: Fenêtre allège pleine	C	: Cuisson		: Radiateur
VR	: Valet roulant	TS	: Tri sélectif		: Soffite
GC	: Garde - Corps	LC	: Linéaire complémentaire		: Faux plafond
PV	: Pare vue	RP	: Robinet de puisage		
EP	: Eau pluviale	SS	: Sèche-Serviettes		

# central SQUARE

103 - 111 avenue Georges Clémenceau /  
78 - 82 rue Sadi Carnot  
92 000 NANTERRE

brownfields

### Hall B



BAS

av. Georges Clémenceau

HAUT



### R + 5

### APPARTEMENT 5 pièces

LOGEMENT	BATIMENT	ETAGE	APPARTEMENT
<b>B501</b>	<b>B</b>	<b>5</b>	<b>01</b>

surfaces habitables

SEJOUR / CUISINE	50.82 m <sup>2</sup>
CHAMBRE 1	13.34 m <sup>2</sup>
CHAMBRE 2	9.66 m <sup>2</sup>
CHAMBRE 3	9.56 m <sup>2</sup>
CHAMBRE 4	11.99 m <sup>2</sup>
DEGAGEMENT	12.37 m <sup>2</sup>
SALLE DE BAIN 1	6.22 m <sup>2</sup>
SALLE DE BAIN 2	3.16 m <sup>2</sup>
SALLE D'EAU	4.24 m <sup>2</sup>
DRESSING 1	4.84 m <sup>2</sup>
DRESSING 2	2.09 m <sup>2</sup>

TOTAL **128.29 m<sup>2</sup>**

TERRASSE 22.04 m<sup>2</sup>

TOTAL ESPACE EXTERIEUR **22.04 m<sup>2</sup>**



**NOTA:** Le mobilier et l'électroménager (R, LL, LV, C, TS, LC) ne sont pas fournis. La SAS se réserve la possibilité d'apporter des modifications de dimensions libres et d'équipements, en fonction des contraintes techniques de construction. Les surfaces des placards sont comprises dans celles des pièces où ils se situent. Des modifications sont susceptibles d'être apportées à ce plan en fonction des nécessités techniques et réglementaires de la réalisation, tant en ce qui concerne les dimensions libres que l'équipement. Les soffites, faux-plafonds, retombées, gaines techniques, canalisations, trappes de visite, descentes d'eaux pluviales, équipements électriques, ne sont pas systématiquement représentés ou le sont à titre indicatif. Les dimensions et les implantations des appareils de chauffage, lorsqu'ils sont représentés, sont indicatives et seront soumises à la conformité de l'étude thermique.

architecte: MBE Atelier

Indice 4

24/10/2024